

安庆职业技术学院廊亭修缮工程

施工图设计

总经理：马福桂

总工程师：王 凯

项目负责人：王世东



中科华创国际工程设计顾问集团有限公司

二〇二四年八月

设计及施工说明

- | | | |
|--------|--------------------------------------|-------------------|
| 1. | 设计依据: | |
| 1.1 | 甲方提供的设计要求及有关资料: | |
| 1.2 | 国家颁布的现行有关规范、规程及省市有关标准及规定 , 主要有: | |
| 1.2.1 | 《总图制图标准》 | GBT50103 - 2010 |
| 1.2.2 | 《房屋建筑制图统一标准》 | GBT50001 - 2010 |
| 1.2.3 | 《建筑制图标准》 | GBT50104 - 2010 |
| 1.2.4 | 《民用建筑设计通则》 | GB 50352 - 2005 |
| 1.2.5 | 《木结构设计标准》 | GB 50005 - 2017 |
| 1.2.6 | 《木结构工程施工质量验收规范》 | GB 50206 - 2012 |
| 1.2.7 | 《建筑防腐蚀工程施工规范》 | GB 50212 - 2014 |
| 1.2.8 | 《建筑设计防火规范》 | GB 50016 - 2018 |
| 1.2.9 | 《坡屋面工程技术规范》 | GBT50693 - 2011 |
| 1.2.10 | 《屋面工程技术规范》 | GB 50345 - 2012 |
| 1.2.11 | 《建筑内部装修设计防火规范》 | GB 50222 - 2017 |
| 1.2.12 | 《民用建筑热工设计规范》 | GB 50176 - 2016 |
| 1.2.13 | 《公共建筑节能设计标准》 | GB 50189 - 2015 |
| 1.2.14 | 《建筑地面设计规范》 | GB 50037 - 2013 |
| 1.2.15 | 《古建筑木结构维护与加固技术标准》 | GB/T 50165 - 2020 |
| 1.2.16 | 《中华人民共和国工程建设标准强制性条文（房屋建筑部分）》（2013年版） | |
| 1.2.17 | 《民用建筑外保温系统及外墙装饰防火暂行规定》 | |
| 1.2.18 | 《建筑颜色的表示方法》 | GB/T 18922-2002 |

- | |
|--|
| 安全文明施工 |
| 在施工中贯彻文明施工的要求，推行现代管理方法，科学组织施工，做好施工现场的各项管理工作。 |
| 安全文明管理措施： |
| 1、贯彻文明施工的要求，推行现代管理方法，科学组织施工，做好施工现场的各项管理工作。 |
| 2、设置各项临时施工警示牌，施工现场设置严禁烟火安全标语，由现场安全员监督保证施工现场无明火。 |
| 3、施工现场的主要管理员在施工现场须佩戴证明其身份的证件卡。 |
| 4、施工现场的用电线路，用电设施的安装和使用必须符合安装规范和安全操作规程，严禁任意拉线接电。 |
| 5、保证施工现场道路畅通，保持场容场貌的整洁，随时清理建筑垃圾。 |
| 6、施工现场的脚手架、安全网和其他劳动保护器具，必须定期进行检查和维护，及时消除隐患，保证其安全有效。 |
| 7、做好施工现场安全保卫工作，在现场周边设立围护设施，非施工人员不得擅自进入施工现场。 |
| 8、遵守国家有关环境保护的法律规定，采取措施控制施工现场的各种粉尘、废气、废水、固体废弃物以及噪声，振动对环境的污染和危害。 |
| 9、环境保护措施： |
| 1) 采取有效措施控制施工过程中的扬尘。防止灰尘飞扬：对于现场的容易飞扬的材料如水泥、腻子粉等，装袋入库保存。 |
| 2) 油漆未干前，派人看管，防止人为污染。地面保护设施在施工完后，应及时清理，防止对四周环境污染。 |

木构件清漆及桐油

- 打磨处理：清漆2遍
- 第一遍涂刷：用刷子或滚筒均匀地涂刷桐油，注意不要过厚，以免影响干固速度和效果。第一遍涂刷完成后，需要放置至少8小时让其自然干透。
- 打磨处理：待第一遍桐油完全干透后，使用砂纸进行打磨，以提高桐油与木材的结合力。
- 第二遍涂刷：再次涂刷桐油，同样需要注意厚度和均匀度。第二遍涂刷后的桐油需要放置至少24小时让其完全干透。
- 检查验收：最后检查涂刷效果，如无遗漏或不均匀处可进行补刷。

屋面防漏做法

1. 下雨天去观测漏点；
2. 用水泥胶水混合填充漏点；
3. 用瓦漆及防水胶覆盖保护。

特别说明：在施工过程中对各建筑需设置定点沉降观测点及施工后需聘请有资质的第三方检测单位对维修后各建筑进行安全质量评估。

 <div>中科华创国际工程设计顾问集团有限公司 Zhongke Huachuang International Engineering Design Consulting Group Co., Ltd. 建筑 市政 公路 农业 水利 勘察测量 鉴定加固 施工 城乡规划编制 资质证书编号: A151031317 A251022624 B251009986 B251705699 B351817523 川自资资乙字22510037</div>	审 定	马福桂	马福桂	项目负责	王世东	王世东	校 对	赵 雪	赵雪	建设 单位	安庆职业技术学院	工程名称	安庆职业技术学院廊亭修缮工程	图 名		工程号		图 号	1
	审 核	王世东	王世东	专业负责	王世东	王世东	设 计	梁飞业	梁飞业			子项名称				图 别			日 期

1. 本图尺寸均以厘米为单位，不得以比例尺量度。
2. 本图尺寸均以厘米为单位，不得以比例尺量度。
3. 本图尺寸均以厘米为单位，不得以比例尺量度。
4. 本图尺寸均以厘米为单位，不得以比例尺量度。
5. 本图尺寸均以厘米为单位，不得以比例尺量度。

水利行业（河道整治）丙级 农林行业（农业综合开发工程）乙级 城乡规划编制 乙级 公路行业（公路）丙级
建筑行业（建筑工程）甲级 市政行业（道路工程、桥梁工程、给水工程、排水工程、热力工程、环境工程）乙级

木结构整修加固做法及其实例

一、柱根墩接分析

柱根墩接是针对柱子的一個維修項目。在傳統木結構建築中，地下的潮氣通過灰土、礫墩、柱頂直接侵入木柱內部，由於木柱內部不易做防潮處理，而木材斷面的吸水率又極高；再由於露明柱表面都做出了地仗油漆，使潮氣聚集在木柱內部無法散出，而不做油漆處理的牆內柱周圍都是潮濕的牆體，潮氣不斷向柱內侵蝕，久而久之，就造成了木柱特別是柱根部分的糟朽。

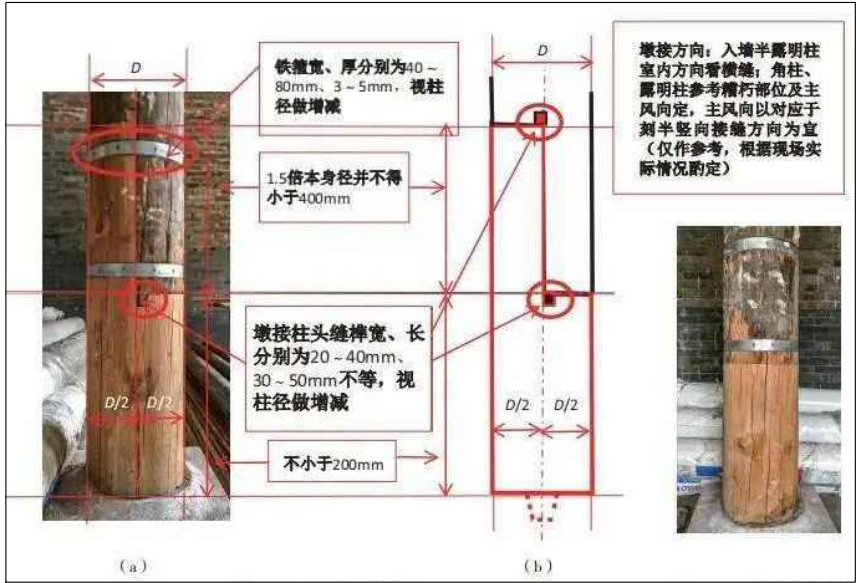


图1.1 墩接尺寸示意



图1.2 墩接横缝示意

二、柱子墩接分析

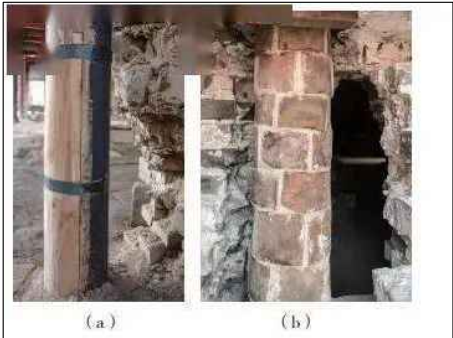


图2.1 木柱贴墙部位涂刷防腐剂、砌包柱瓦圈

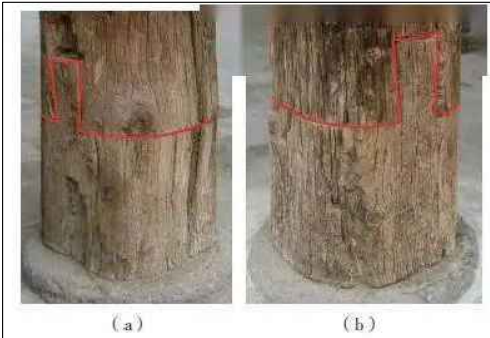


图2.2 山西朔州崇福寺千佛阁柱根平肩燕尾通榫墩接

三、剔补包镶分析

探查糟朽深度→工具准备→用材准备→作业



图3.1 柱根剔凿镶补



图3.2 包镶(补)后的柱根



图3.3 包镶(补)用料

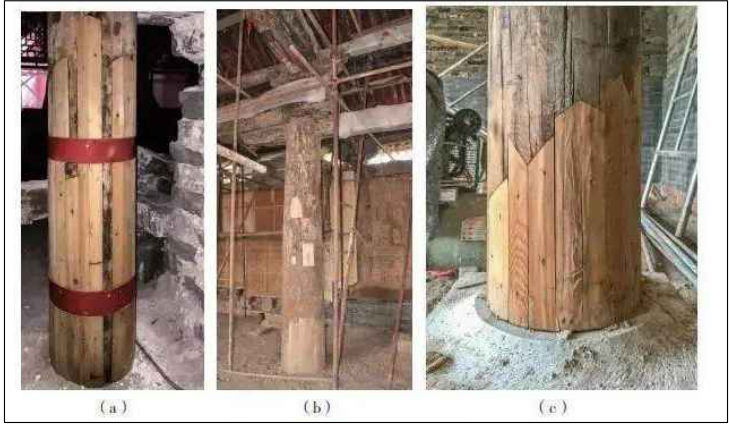


图3.4 包镶(镶补)后的柱子

四、糟朽剔补分析

由於梁、枋構件大部分暴露在外，所以糟朽的概率遠小於柱子，只是封砌在牆內或與牆接觸的部位受到潮氣侵襲容易產生糟朽，再就是房屋漏雨造成的局部糟朽、虫害蛀蝕造成的糟朽以及選料不當造成的糟朽。相對劈裂，糟朽對構件的傷害更大，除了糟朽會使構件的截面積減少影響承重外，導致糟朽的腐朽菌還會繼續侵入構件內部，對構件造成更大的傷害。

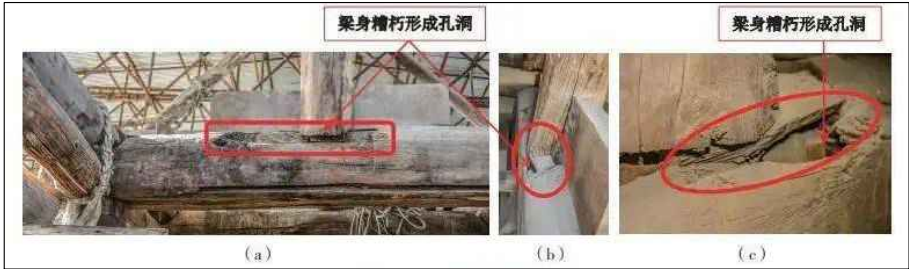


图4.1 梁身糟朽现状



图4.2 糟朽部分剔除、旧料成形成聚氨酯胶粘嵌补

	中科华创国际工程设计顾问集团有限公司	审 定	马福桂	马福桂	项目负责	王世东	王世东	校 对	赵 雪	赵 雪	建设 单位	安庆职业技术学院	工程名称	安庆职业技术学院廊亭修缮工程		图 名	工程号		图 号	2
	Zhongke Huachuang International Engineering Design Consulting Group Co., Ltd. 建筑 市政 公路 农业 水利 勘察测量 鉴定加固 施工 城乡规划编制 资质证书编号: A151031317 A351022634 B251009986 B251705699 D351817523 川康质监乙字23510037	审 核	王世东	王世东	专业负责	王世东	王世东	设 计	梁飞业	梁飞业			子项名称				图 别		日期	2024.08

备
1、本图尺寸均图上标注为准，不得以比例尺量度。
2、本图尺寸均图上标注为准，不得以比例尺量度。
3、本图尺寸均图上标注为准，不得以比例尺量度。
4、本图尺寸均图上标注为准，不得以比例尺量度。
5、本图尺寸均图上标注为准，不得以比例尺量度。

水利行业（河道整治）丙级
建筑行业（建筑工程）甲级
农林行业（农业综合开发工程）乙级
市政行业（道路工程、桥梁工程、给水工程、排水工程、环境卫生工程）乙级
城乡规划编制 乙级
公路行业（公路）丙级

柱号	尺寸	受损情况	备注	修复方法
Z-5	φ 300，高度3m	细微裂纹	高度1.5m，宽0.5cm，缝深3cm，柱身按4处计入	采用腻子勾抹严实及按原图纸尺寸定制石质柱础
Z-7	φ 300，高度3m	细微裂纹	高度1.5m，宽0.5cm，缝深3cm，柱身按4处计入	
Z-11	φ 300，高度6.7m	细微裂纹	高度3.4m，宽0.5cm，缝深3cm，柱身按4处计入	
Z-16	φ 300，高度3m	细微裂纹	高度1.5m，宽0.5cm，缝深3cm，柱身按4处计入	
Z-17	φ 300，高度3m	细微裂纹	高度1.5m，宽0.5cm，缝深3cm，柱身按4处计入	
Z-18	φ 300，高度6.7m	细微裂纹	高度3.4m，宽0.5cm，缝深3cm，柱身按4处计入	
Z-19	φ 300，高度6.7m	细微裂纹	高度3.4m，宽0.5cm，缝深3cm，柱身按4处计入	
Z-20	φ 300，高度6.7m	细微裂纹	高度3.4m，宽0.5cm，缝深3cm，柱身按4处计入	
Z-27	φ 300，高度3m	细微裂纹	高度1.5m，宽0.5cm，缝深3cm，柱身按4处计入	
Z1-1	φ 240，高度3.74m	柱脚腐烂，柱身崩坏	φ 240，高度3.00m	切除更换（樟子松）
Z1-2	φ 240，高度3.74m	柱脚腐烂，柱身崩坏	φ 240，高度3.00m	
Z1-3	φ 240，高度3.74m	柱脚腐烂，柱身崩坏	φ 240，高度3.00m	
Z1-4	φ 240，高度3.74m	柱脚腐烂，柱身崩坏	φ 240，高度3.00m	
Z1-5	φ 240，高度3.74m	柱脚腐烂，柱身崩坏	φ 240，高度3.00m	
Z1-6	φ 240，高度3.74m	柱脚腐烂，柱身崩坏	φ 240，高度3.00m	
Z1-7	φ 240，高度3.74m	柱脚腐烂，柱身崩坏	φ 240，高度3.00m	
Z1-8	φ 240，高度3.74m	柱脚腐烂，柱身崩坏	φ 240，高度3.00m	
ZZ-51	φ 300，高度3.8m	柱脚腐烂，柱身多处1cm裂纹	φ 300，高度1m	切除更换（樟子松） 及按原图纸尺寸定制石质柱础
ZZ-52	φ 300，高度3.8m	柱脚腐烂，柱身多处1cm裂纹	φ 300，高度1m	
ZZ-53	φ 300，高度3.8m	柱脚腐烂，柱身多处1cm裂纹	φ 300，高度1m	
ZZ-54	φ 300，高度3.8m	柱脚腐烂，柱身多处1cm裂纹	φ 300，高度1m	
Z-1	φ 300，高度3m	顶部、根部两处较长裂纹，宽度<1cm	高度1.5m，宽1cm，缝深5cm，柱身按2处计入	木条（樟子松）嵌补，并用耐水性胶粘剂粘牢及按原图纸尺寸定制石质柱础
Z-2	φ 300，高度3m	原有切缝处、与梁搭接处较长裂纹，宽度<1cm	高度1.5m，宽1cm，缝深5cm，柱身按4处计入	
Z-3	φ 300，高度3m	整柱超过一半有1cm裂纹	高度2m，宽2cm，缝深5cm，柱身按4处计入	
Z-4	φ 300，高度3m	柱身超过一半有<1cm裂纹	高度2m，宽1cm，缝深5cm，柱身按4处计入	
Z-6	φ 300，高度3m	柱身超过一半有<1cm裂纹	高度2m，宽1cm，缝深5cm，柱身按4处计入	
Z-8	φ 300，高度6.7m	切缝处1cm裂纹、柱身<1cm裂纹	高度4.5m，宽1cm，缝深5cm，柱身按4处计入	
Z-9	φ 300，高度6.7m	与梁搭接处有1cm裂纹（有三处）	高度3.4m，宽2cm，缝深5cm，柱身按3处计入	
Z-10	φ 300，高度6.7m	1cm裂纹（有六处）	高度3.4m，宽2cm，缝深5cm，柱身按6处计入	
Z-12	φ 300，高度3m	与梁搭接处有<1cm裂纹	高度1.5m，宽1cm，缝深5cm，柱身按4处计入	
Z-13	φ 300，高度3m	与梁搭接处有1cm裂纹（超柱身一半）	高度2m，宽2cm，缝深5cm，柱身按4处计入	
Z-14	φ 300，高度6.7m	与梁搭接处有<1cm裂纹	高度3.4m，宽1cm，缝深5cm，柱身按4处计入	
Z-15	φ 300，高度6.7m	与望板搭接1cm裂纹	高度3.4m，宽2cm，缝深5cm，柱身按4处计入	
Z-21	φ 300，高度6.7m	切缝处超1cm裂纹（超柱身一半）	高度4.5m，宽2cm，缝深5cm，柱身按4处计入	
Z-23	φ 300，高度3m	切缝处超1cm裂纹（超柱身一半）	高度2m，宽2cm，缝深5cm，柱身按4处计入	
Z-24	φ 300，高度3m	切缝处超1cm裂纹（超柱身一半）	高度2m，宽2cm，缝深5cm，柱身按4处计入	
Z-25	φ 300，高度3m	切缝处超柱身一半2cm裂纹	高度2m，宽2cm，缝深5cm，柱身按4处计入	
Z-26	φ 300，高度3m	柱身1cm以内裂纹	高度1.5m，宽1cm，缝深5cm，柱身按4处计入	木条（樟子松）嵌补，并用耐水性胶粘剂粘牢
Z-28	φ 300，高度3m	梁下1cm以内裂纹	高度1.5m，宽1cm，缝深5cm，柱身按4处计入	
ZZ-1	φ 200，高度2.6m	切缝处1cm以内裂纹	高度1.3m，宽1cm，缝深5cm，柱身按4处计入	
ZZ-2	φ 200，高度2.6m	切缝处1cm以内裂纹	高度1.3m，宽1cm，缝深5cm，柱身按4处计入	
ZZ-3	φ 200，高度2.6m	切缝处1cm以内裂纹	高度1.3m，宽1cm，缝深5cm，柱身按4处计入	
ZZ-4	φ 200，高度2.6m	切缝处1cm以内裂纹	高度1.3m，宽1cm，缝深5cm，柱身按4处计入	
ZZ-5	φ 200，高度2.6m	切缝处1cm以内裂纹	高度1.3m，宽1cm，缝深5cm，柱身按4处计入	
ZZ-6	φ 200，高度2.6m	切缝处有1cm裂纹	高度1.3m，宽2cm，缝深5cm，柱身按4处计入	
ZZ-15	φ 200，高度2.6m	切缝处有1cm裂纹	高度1.3m，宽2cm，缝深5cm，柱身按4处计入	
ZZ-16	φ 200，高度2.6m	切缝处有1cm裂纹	高度1.3m，宽2cm，缝深5cm，柱身按4处计入	
ZZ-21	φ 200，高度2.6m	切缝处1cm以内裂纹	高度1.3m，宽1cm，缝深5cm，柱身按4处计入	
ZZ-22	φ 200，高度2.6m	切缝处1cm以内裂纹	高度1.3m，宽1cm，缝深5cm，柱身按4处计入	
ZZ-33	φ 200，高度2.6m	柱脚处1cm裂纹	高度1.3m，宽2cm，缝深5cm，柱身按4处计入	
ZZ-38	φ 200，高度2.6m	柱身超过一半有<1cm裂纹	高度1.8m，宽1cm，缝深5cm，柱身按4处计入	
Z-22	φ 300，高度3m	有刀口10X2X3，切缝处1cm裂纹	有刀口10X2X3，切缝处1cm裂纹	
屋面仿小青瓦树脂瓦成品屋面			按233平方更换计入	
封檐板修换			按50米更换计入	
风雨连廊美人靠			按37.8米更换计入，其他美人靠按油漆做法计入	
风雨连廊入口1m²		30厚1:3干硬性水泥砂1.浆，表面撒水泥粉	300*600地砖（颜色与原地面一致）更换	
诗画坊处台阶大理石（含磨边）0.54m²		30厚1:3干硬性水泥砂1.浆，表面撒水泥粉	大理石（更换）	

说明：因本工程修缮情况复杂，本表中所列数据仅为参考工程量，施工单位应该根据现场实际情况进一步复核。
其他各节点做法详见各分项图纸。

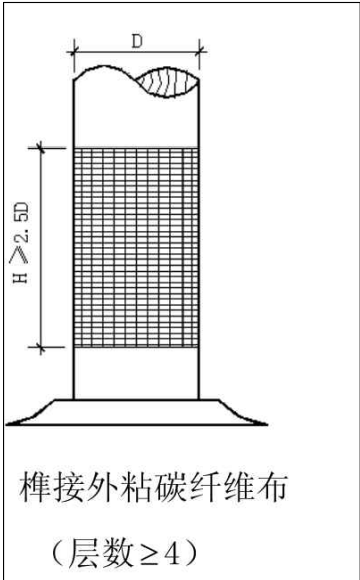
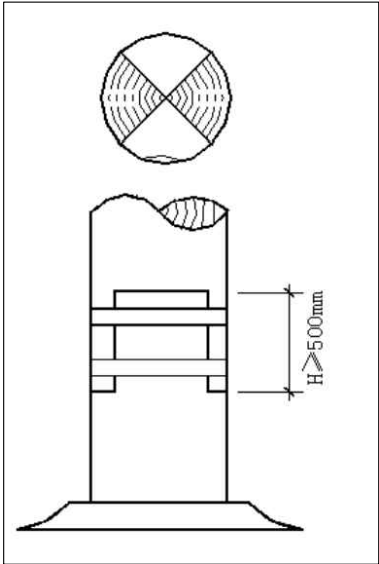
 <div>中科华创国际工程设计顾问集团有限公司 Zhongke Huachuang International Engineering Design Consulting Group Co., Ltd. 建筑 市政 公路 农业 水利 勘察测量 鉴定加固 施工 城乡规划编制 资质证书编号：A15103137 A251022624 B251009986 B251705699 D351817523 川自资监乙字22510037</div>	审 定	马福桂	马福桂	项目负责	王世东	王世东	校 对	赵 雪	赵雪	建设 单位	安庆职业技术学院	工程名称	安庆职业技术学院廊亭修缮工程		图 名		工程号		图 号	3
	审 核	王世东	王世东	专业负责	王世东	王世东	设 计	梁飞业	梁飞业			子项名称					图 别		日 期	2024.08

备 注

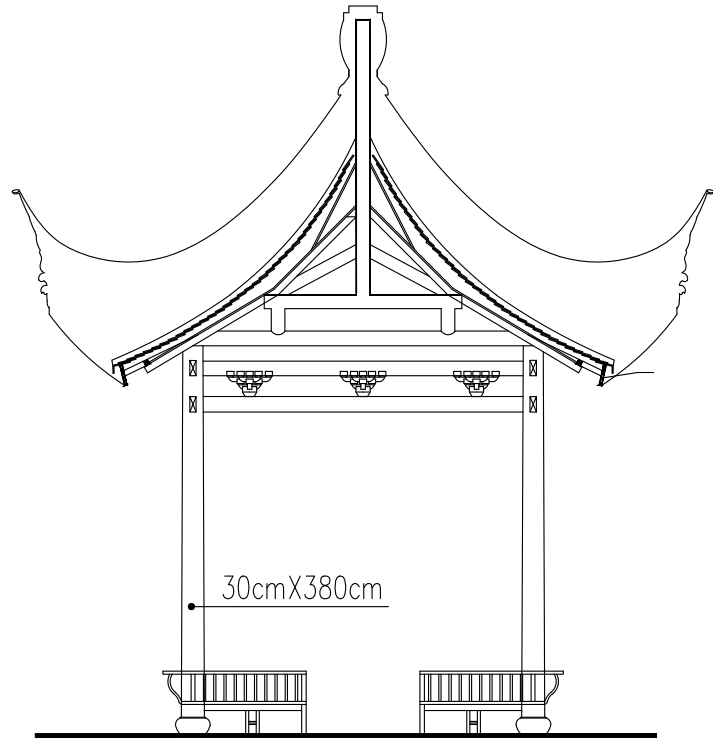
1、本图尺寸均指上表标注为准，不得以比例尺量度。
2、本图尺寸均指上表标注为准，不得以比例尺量度。
3、本图尺寸均指上表标注为准，不得以比例尺量度。
4、本图尺寸均指上表标注为准，不得以比例尺量度。
5、本图尺寸均指上表标注为准，不得以比例尺量度。

水利行业（河道整治）丙级
建筑行业（建筑工程）甲级
农林行业（农业综合开发工程）乙级
城乡规划编制 乙级
公路行业（公路）丙级

现场问题主要有：
1：博学亭木柱根部腐烂
分析原因：长期雨水浸入
处理方法：按原图纸尺寸，切除底部1米高，更换木柱（樟子松），共计四根。
先将腐朽部分剔除，再根据剩余部分选择墩接的榫卯式。
施工时，除应注意使墩接榫头严密对缝外，还应加设铁箍及碳纤维布双向交叉粘贴的复合（此方法同时适用于局部开裂严重的节点构件）。
铁箍应嵌入柱内，箍面应与柱表面齐平。



抄手榫



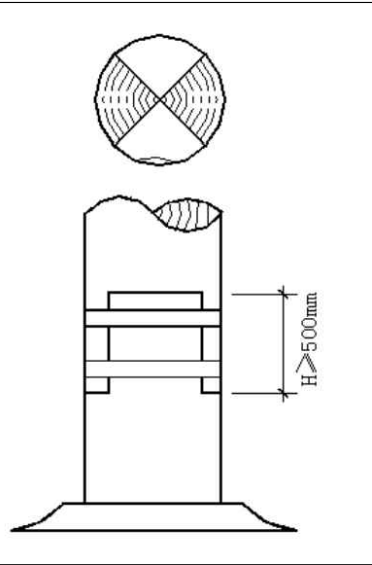
	中科华创国际工程设计顾问集团有限公司		审 定	马福桂	马福桂	项目负责	王世东	王世东	校 对	赵 雪	赵雪	建设 单位	安庆职业技术学院	工程名称	安庆职业技术学院廊亭修缮工程		图 名			工程号		图 号	4
	Zhongke Huachuang International Engineering Design Consulting Group Co., Ltd. 建筑 市政 公路 农业 水利 勘察测量 鉴定加固 施工 城乡规划编制 资质证书编号：A15101017 A251022034 B251009986 B251705699 D351817523 川康质监乙字22510037		审 核	王世东	王世东	专业负责	王世东	王世东	设 计	梁飞业	梁飞业			子项名称						图 别		日 期	2024.08

备 注

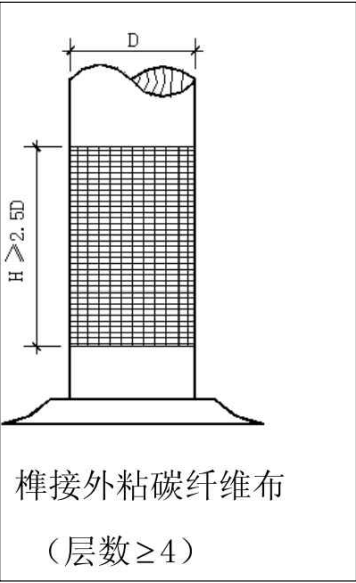
1、本图尺寸均图上标注为准，不得以比例尺量。
2、本图尺寸均图上标注为准，不得以比例尺量。
3、本图尺寸均图上标注为准，不得以比例尺量。
4、本图尺寸均图上标注为准，不得以比例尺量。
5、本图尺寸均图上标注为准，不得以比例尺量。

水利行业（河道整治）丙级
建筑行业（建筑工程）甲级
农林行业（农业综合开发工程）乙级
市政行业（道路工程、桥梁工程、给水工程、排水工程、热力工程、环境工程、环境卫生工程）乙级
公路行业（公路）丙级
城乡规划编制 乙级

2: 水榭木柱、根部裂纹过大
分析原因: 沉降不均导致崩裂
处理方法: 按原图纸尺寸, 切除至梁底, 更换木柱 (樟子松), 共计八根。
先将腐朽部分剔除, 再根据剩余部分选择墩接的榫卯式。
施工时, 除应注意使墩接榫头严密对缝外, 还应加设铁箍及碳纤维布双向交叉粘贴的复合 (此方法同时适用于局部开裂严重的节点构件)。
铁箍应嵌入柱内, 箍面应与柱表面齐平。



抄手榫



 <div>中科华创国际工程设计顾问集团有限公司 Zhongke Huachuang International Engineering Design Consulting Group Co., Ltd. 建筑、市政、公路、农业、水利、勘察、测量、鉴定、加固、施工、城乡规划编制 资质证书编号: A151(03)1317 4251022624 8251005986 8251705099 0351817523 川自资监乙字22510037</div>	审 定	马福桂	马福桂	项目负责	王世东	王世东	校 对	赵 雪	赵雪	建设 单位	安庆职业技术学院	工程名称	安庆职业技术学院廊亭修缮工程		图 名		工程号		图 号	5
	审 核	王世东	王世东	专业负责	王世东	王世东	设 计	梁飞业	梁飞业			子项名称					图 别		日 期	2024.08

备 注

1、本图尺寸均以图上标注为准，不得以比例尺量度。
2、本图尺寸均以图上标注为准，不得以比例尺量度。
3、本图尺寸均以图上标注为准，不得以比例尺量度。
4、本图尺寸均以图上标注为准，不得以比例尺量度。
5、本图尺寸均以图上标注为准，不得以比例尺量度。

公路行业（公路）丙级

乙级

城乡规划编制

乙级

农林行业（农业综合开发工程）乙级

水利行业（河道整治）丙级

市政行业（道路工程、桥梁工程、给水工程、排水工程、热力工程、环境卫生工程）乙级

市政行业（建筑工程）甲级

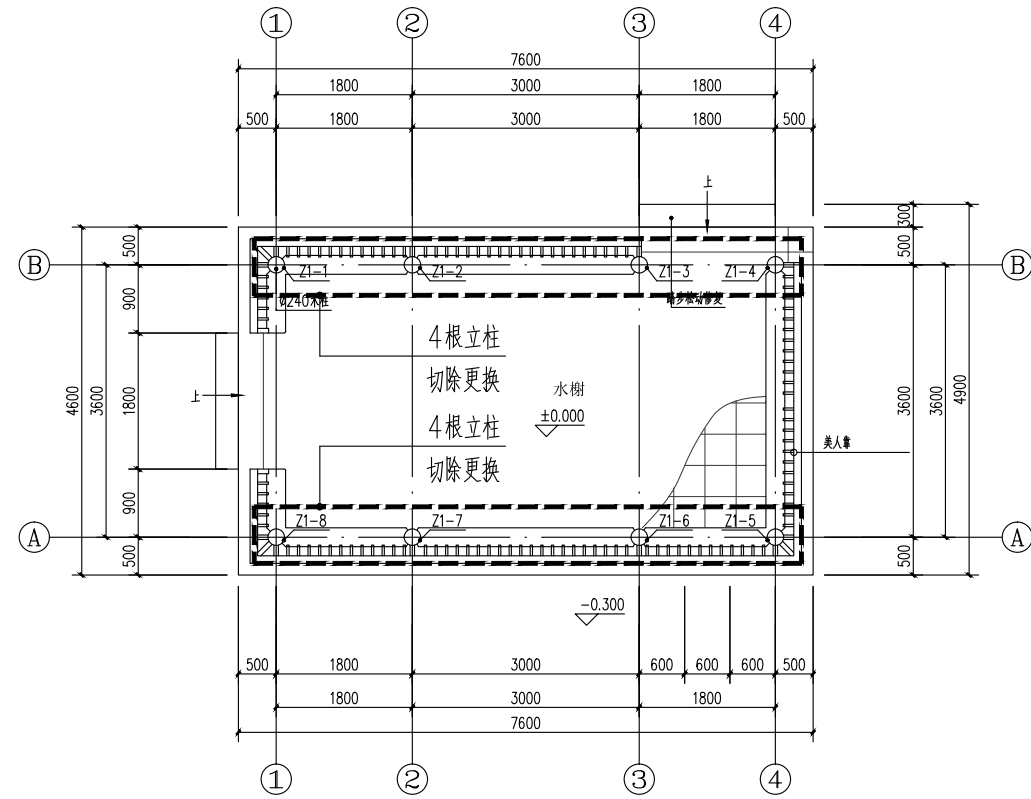
水利行业（水利综合开发工程）乙级

水利行业（水利综合开发工程）乙级

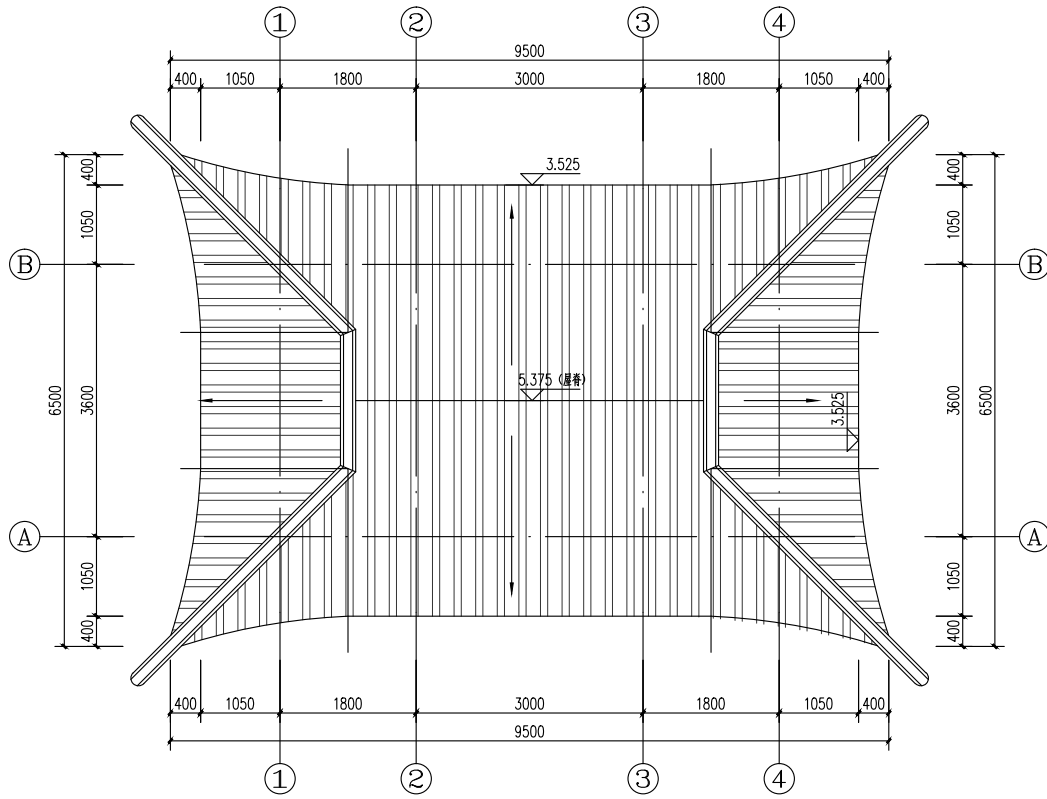
水利行业（水利综合开发工程）乙级

水利行业（水利综合开发工程）乙级

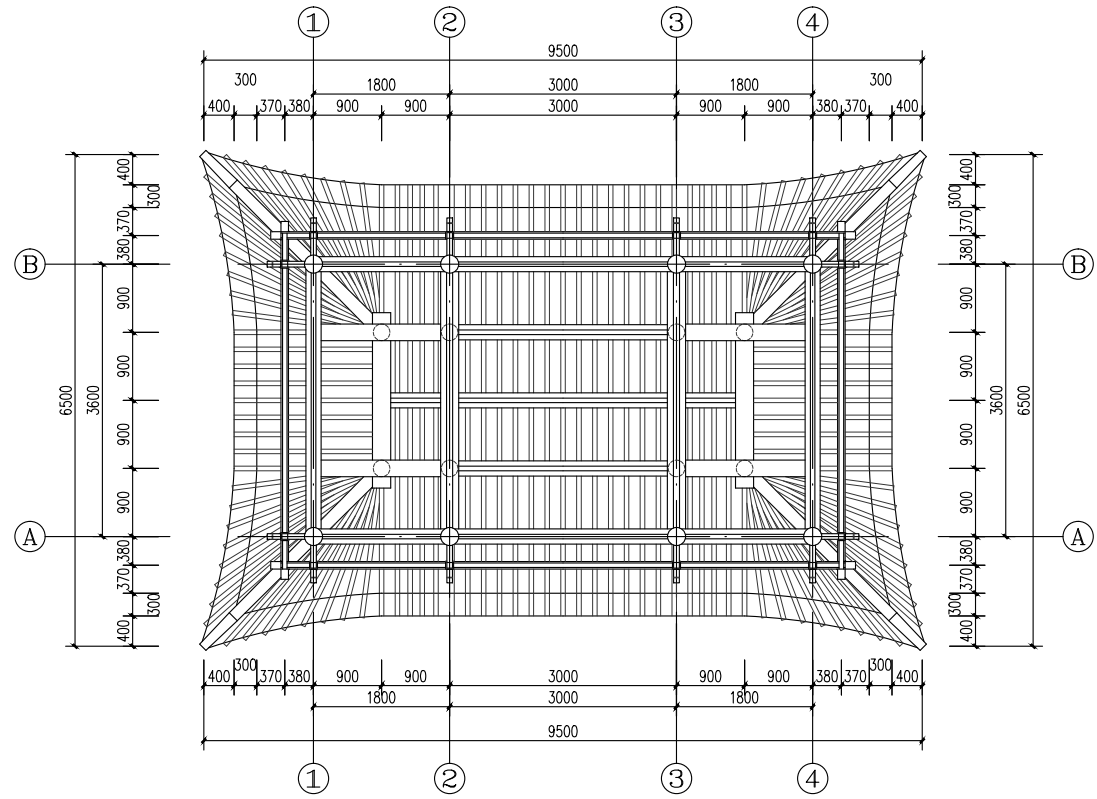
水利行业（水利综合开发工程）乙级



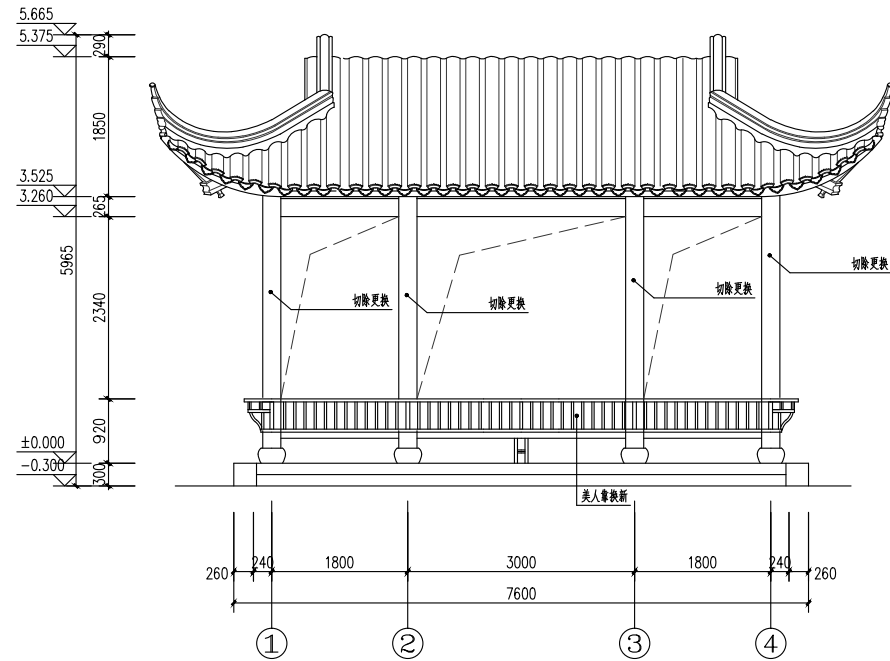
水榭一层平面图



水榭屋顶平面图

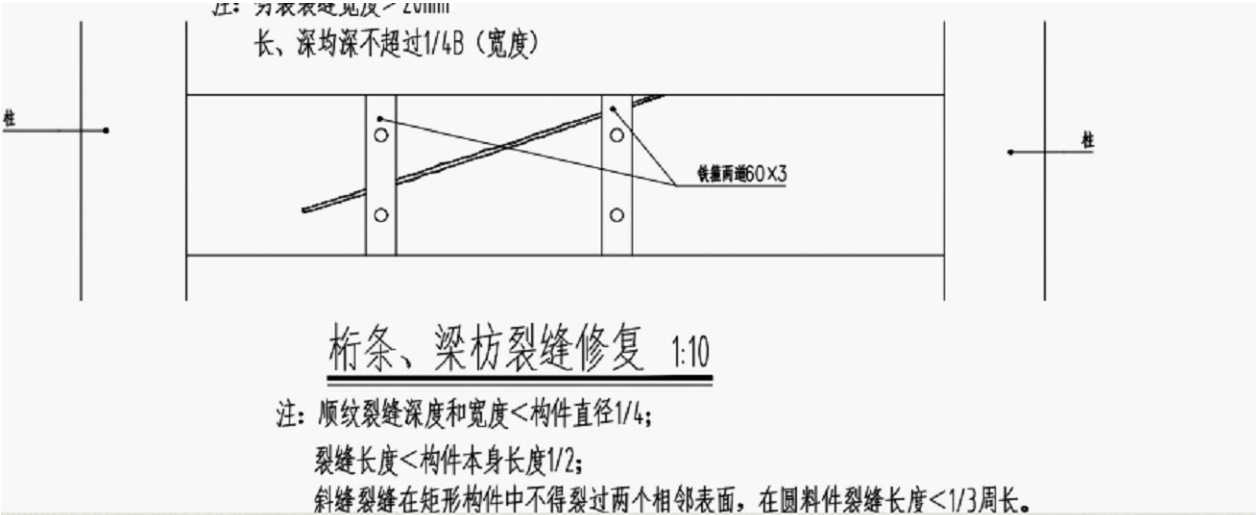


水榭梁架仰视图



水榭①-④立面图

A low-angle, upward-looking shot of a traditional Chinese wooden structure. The image captures the complex network of dark brown wooden beams, rafters, and a decorative bracket set (dougong) where a horizontal beam meets a vertical post. The wood has a natural, slightly weathered texture. In the lower right, a red-painted section of a vertical post is visible, featuring the gold Chinese characters '風' (wind) and '散' (scatter/disperse) written vertically. The background shows a clear, bright sky, suggesting an outdoor setting. The perspective emphasizes the height and structural complexity of the architecture.



 中科华创国际工程设计顾问集团有限公司 Zhongke Huachuang International Engineering Design Consulting Group Co., Ltd. 建筑 市政 公路 农业 水利 勘察测量 鉴定加固 施工 城乡规划编制 资质证书编号: A151031317 A251022624 B251009986 B251705699 B351817523 川自资设乙字22510037	审 定	马福桂	马福桂	项目负责	王世东	王世东	校 对	赵 雪	赵雪	建设 单位	安庆职业技术学院	工程名称	安庆职业技术学院廊亭修缮工程	图 名			工程号	图 号	7
	审 核	王世东	王世东	专业负责	王世东	王世东	设 计	梁飞业	梁飞业			子项名称					图 别	日期	2024.08

备 注

1、本图尺寸均图上标注为准，不得以比例尺量。
2、施工过程中如有变更，须经设计单位同意后方可施工。在本图中，本图所标注尺寸均按实际尺寸标注。
3、本图所标注尺寸均按实际尺寸标注。在本图中，本图所标注尺寸均按实际尺寸标注。
4、使用过程中，如发现任何质量问题，请及时与设计单位联系。
5、本图之解释权归设计单位所有。

水利行业（河道整治）丙级
建筑行业（建筑工程）甲级
农林行业（农业综合开发工程）乙级
市政行业（道路工程、桥梁工程、给水工程、排水工程、环境卫生工程）乙级
公路行业（公路）丙级
城乡规划编制 乙级



中科华创
ZHONGKEHUACHUANG

中科华创国际工程设计顾问集团有限公司

Zhongke Huachuang International Engineering Design Consulting Group Co., Ltd.

建筑 市政 公路 农业 水利 勘察测量 鉴定加固 施工 城乡规划编制

资质证书编号：A15101017 A251022634 B251009986 B251705699 D351817523

川建资规乙字22510037

审 定	马福桂	马福桂	项目负责	王世东	王世东	校 对	赵 雪	赵雪	建设
审 核	王世东	王世东	专业负责	王世东	王世东	设 计	梁飞业	梁飞业	单位

安 庆 职 业 技 术 学 院

工程名称	安庆职业技术学院廊亭修缮工程
子项名称	

图 名	
-----	--

工程号		图 号	8
图 别		日 期	2024. 08

4：踏步松动及下沉
分析原因：沉降不均或砂浆粉刷不均
处理方法：对松动及下沉的踏步石重新起开，1：3水泥砂浆层使地面恢复平整。



备 注

1、本图尺寸均图上标注为准，不得以比例尺量度。
2、施工过程中如发现与设计要求不符时，应立即停止施工，并及时通知设计单位，经设计单位确认后，方可继续施工。
3、施工过程中如发现与设计要求不符时，应立即停止施工，并及时通知设计单位，经设计单位确认后，方可继续施工。
4、施工过程中如发现与设计要求不符时，应立即停止施工，并及时通知设计单位，经设计单位确认后，方可继续施工。
5、施工过程中如发现与设计要求不符时，应立即停止施工，并及时通知设计单位，经设计单位确认后，方可继续施工。

水利行业（河道整治）丙级
建筑行业（建筑工程）甲级
农林行业（农业综合开发工程）乙级
市政行业（道路工程、桥梁工程、给水工程、排水工程、热力工程、环境卫生工程）乙级
城乡规划编制 乙级
公路行业（公路）丙级



中科华创国际工程设计顾问集团有限公司

Zhongke Huachuang International Engineering Design Consulting Group Co., Ltd.

建筑 市政 公路 农业 水利 勘察测量 鉴定加固 施工 城乡规划编制

资质证书编号：A15101017 A251022634 B251009986 B251705699 D351817523

川建资规乙字22510037

审 定	马福桂	马福桂	项目负责	王世东	王世东	校 对	赵 雪	赵雪	建设 单位
审 核	王世东	王世东	专业负责	王世东	王世东	设 计	梁飞业	梁飞业	

工程名称	安庆职业技术学院廊亭修缮工程	图 名

子项名称	
------	--

工程号		图 号	9
图 别		日 期	2024. 08



5：美人靠损坏
分析原因：人为损坏
处理方法：对破损缺失的部分美人靠按原尺寸重新制作安装。

备 注

- 1、本图尺寸均图上标注为准，不得以比例尺量。
- 2、施工过程中如有变更，须经设计单位签字确认后，方可进行施工，否则不予验收。
- 3、施工过程中如有变更，须经设计单位签字确认后，方可进行施工，否则不予验收。
- 4、施工过程中如有变更，须经设计单位签字确认后，方可进行施工，否则不予验收。
- 5、施工过程中如有变更，须经设计单位签字确认后，方可进行施工，否则不予验收。

水利行业（河道整治）丙级
建筑行业（建筑工程）甲级
农林行业（农业综合开发工程）乙级
市政行业（道路工程、桥梁工程、给水工程、排水工程、热力工程、环境卫生工程）乙级
城乡规划编制 乙级
公路行业（公路）丙级

 <div>中科华创 Zhongke Huachuang International Engineering Design Consulting Group Co., Ltd. 资质证书编号：A151031317 A351022634 B251009986 B251705699 D351817523 川自资监乙字22610037</div>	审 定	马福桂	马福桂	项目负责人	王世东	王世东	校 对	赵 雪	赵雪	建设 单位	安庆职业技术学院	工程名称	安庆职业技术学院廊亭修缮工程		图 名		工程号		图 号	10
	审 核	王世东	王世东	专业负责	王世东	王世东	设 计	梁飞业	梁飞业			子项名称					图 别		日 期	2024. 08



6：木制坐槛严重损坏
分析原因：人为磨损
处理方法：重新刷漆。

1. 本图尺寸均按图上标注为准，不得以比例尺丈量。
2. 本图内容仅供参考，不作为法律依据。
3. 本图内容仅供参考，不作为法律依据。
4. 本图内容仅供参考，不作为法律依据。
5. 本图内容仅供参考，不作为法律依据。

水利行业（河道整治）丙级
建筑行业（建筑工程）甲级
农林行业（农业综合开发工程）乙级
市政行业（道路工程、桥梁工程、给水工程、排水工程、热力工程、环境工程、环境卫生工程）乙级
公路行业（公路）丙级
城乡规划编制 乙级

7: 屋面漏雨
分析原因：望板处无防水层、缺少瓦当等
处理方法：屋面橡胶瓦只起到疏导排水的作用，屋脊搭接处缺少脊瓦及瓦当是导致渗水的原因之一。 橡胶瓦与瓦之间使用铁钉连接，连接点没有胶水也会轻微渗水，长期经室外雨水冲刷铁钉生锈，后期瓦片会有整体脱落风险。
屋面漏水是影响整体木结构糟朽损坏的重要因素，建议破损处修补，缺少瓦当处新增瓦当。屋面瓦油漆做法，屋面瓦面喷涂聚酯漆二道, 基漆内添加uv剂抗紫外线。

- 屋面防漏方法
- 1). 下雨天去观测漏点；
 - 2). 用水泥胶水混合填充漏点；
 - 3). 用瓦漆及防水胶覆盖保护。



 <div>中科华创国际工程设计顾问集团有限公司 Zhongke Huachuang International Engineering Design Consulting Group Co., Ltd. 建筑 市政 公路 农业 水利 勘察测量 鉴定加固 施工 城乡规划编制 资质证书编号: A151031317 4251022634 8251005986 8251705699 83581817523 川自资资发乙字22510037</div>	审 定	马福桂	马福桂	项目负责	王世东	王世东	校 对	赵 雪	赵雪	建设 单位	安庆职业技术学院	工程名称	安庆职业技术学院廊亭修缮工程		图 名		工程号		图 号	11
	审 核	王世东	王世东	专业负责	王世东	王世东	设 计	梁飞业	梁飞业			子项名称					图 别		日期	2024.08

备 注

- 1、本图尺寸均图上标注为准，不得以比例尺量。
- 2、本图尺寸均图上标注为准，不得以比例尺量。
- 3、本图尺寸均图上标注为准，不得以比例尺量。
- 4、本图尺寸均图上标注为准，不得以比例尺量。
- 5、本图尺寸均图上标注为准，不得以比例尺量。

水利行业（河道整治）丙级
建筑行业（建筑工程）甲级
农林行业（农业综合开发工程）乙级
市政行业（道路工程、桥梁工程、给水工程、排水工程、热力工程、环境卫生工程）乙级
城乡规划编制 乙级
公路行业（公路）丙级

 <div>中科华创国际工程设计顾问集团有限公司 Zhongke Huachuang International Engineering Design Consulting Group Co., Ltd. 建筑 市政 公路 农业 水利 勘察测量 鉴定加固 施工 城乡规划编制 资质证书编号: A15101017 A251022634 B251009986 B251705699 D351817523 川自资规乙字22610037</div>	审 定	马福桂	马福桂	项目负责	王世东	王世东	校 对	赵 雪	赵雪	建设 单位	安庆职业技术学院	工程名称	安庆职业技术学院廊亭修缮工程		图 名		工程号		图 号	12
	审 核	王世东	王世东	专业负责	王世东	王世东	设 计	梁飞业	梁飞业			子项名称					图 别		日 期	2024.08



8：木制格栅损坏槽朽
分析原因：长期雨水浸入
处理方法：对破损缺失的部分更换。

备 注

1、本图尺寸均图上标注为准，不得以比例尺量。
2、施工过程中如发现与设计要求不符时，应立即停止施工，并及时通知设计单位。
3、施工过程中如发现与设计要求不符时，应立即停止施工，并及时通知设计单位。
4、施工过程中如发现与设计要求不符时，应立即停止施工，并及时通知设计单位。
5、施工过程中如发现与设计要求不符时，应立即停止施工，并及时通知设计单位。

水利行业（河道整治）丙级
建筑行业（建筑工程）甲级
农林行业（农业综合开发工程）乙级
市政行业（道路工程、桥梁工程、给水工程、排水工程、环境卫生工程、热力工程、环境工程、公路）丙级
城乡规划编制 乙级

 <div>中科华创国际工程设计顾问集团有限公司 Zhonghua Chuang International Engineering Design Consulting Group Co., Ltd. 建筑 市政 公路 农业 水利 勘察测量 鉴定加固 施工 城乡规划编制 资质证书编号: A15101017 A251022634 B251009986 B251705699 D351817523 川自资监乙字22510037</div>	审 定	马福桂	马福桂	项目负责	王世东	王世东	校 对	赵 雪	赵雪	建设 单位	安庆职业技术学院	工程名称	安庆职业技术学院廊亭修缮工程		图 名		工程号		图 号	13
	审 核	王世东	王世东	专业负责	王世东	王世东	设 计	梁飞业	梁飞业			子项名称					图 别		日 期	2024. 08



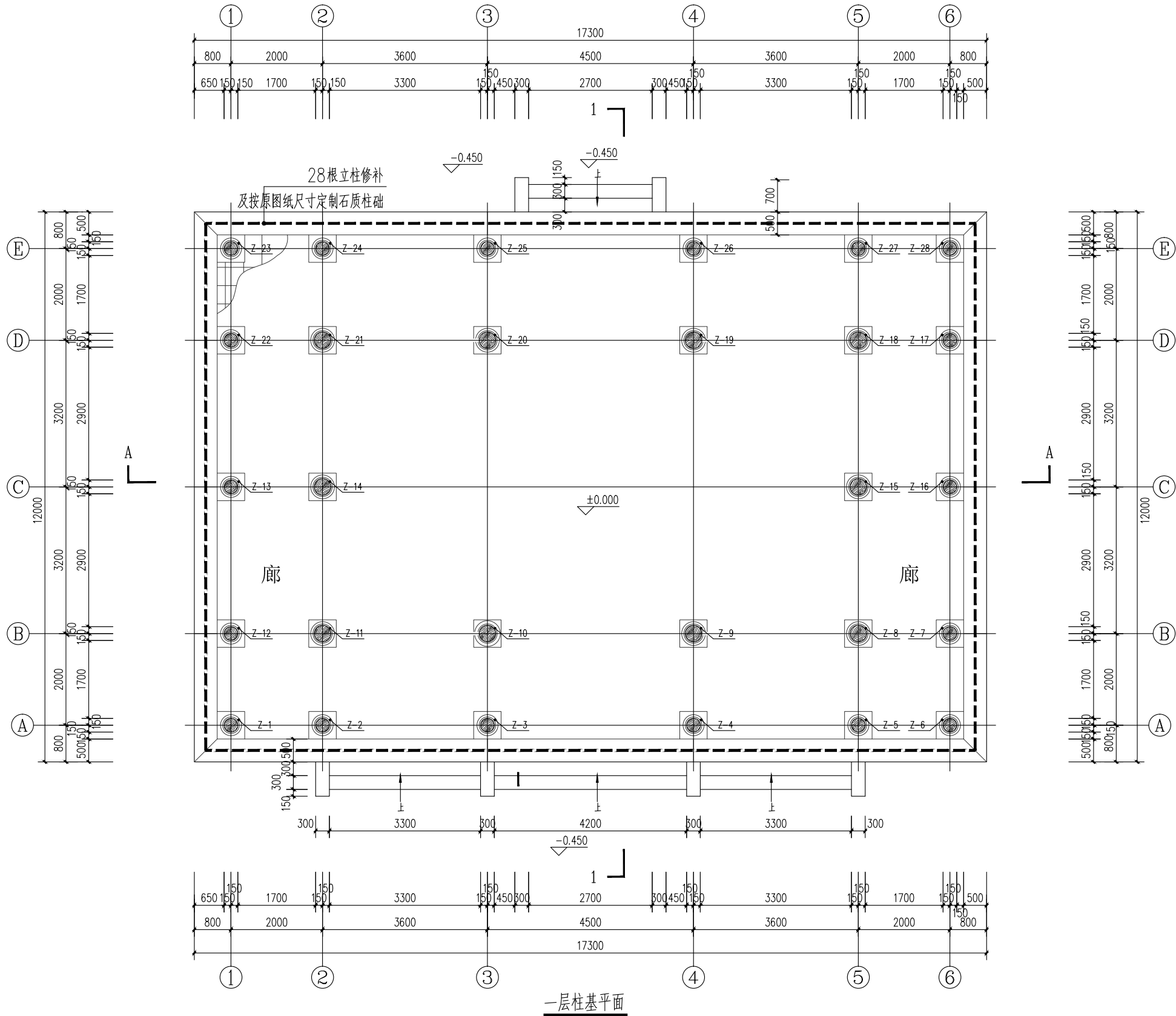
9：柱脚石胶体老化开裂严重
分析原因：老化开裂
处理方法：按原图纸尺寸定制石质柱础

备 注

1、本图尺寸均以轴线为准，不得以比例尺量。
2、本图尺寸均以轴线为准，不得以比例尺量。
3、本图尺寸均以轴线为准，不得以比例尺量。
4、本图尺寸均以轴线为准，不得以比例尺量。
5、本图尺寸均以轴线为准，不得以比例尺量。

水利行业（河道整治）丙级
建筑行业（建筑工程）甲级
农林行业（农业综合开发工程）乙级
市政行业（道路工程、桥梁工程、给水工程、排水工程、热力工程、环境卫生工程）乙级
公路行业（公路）丙级
城乡规划编制 乙级

原图纸，作为计量之用



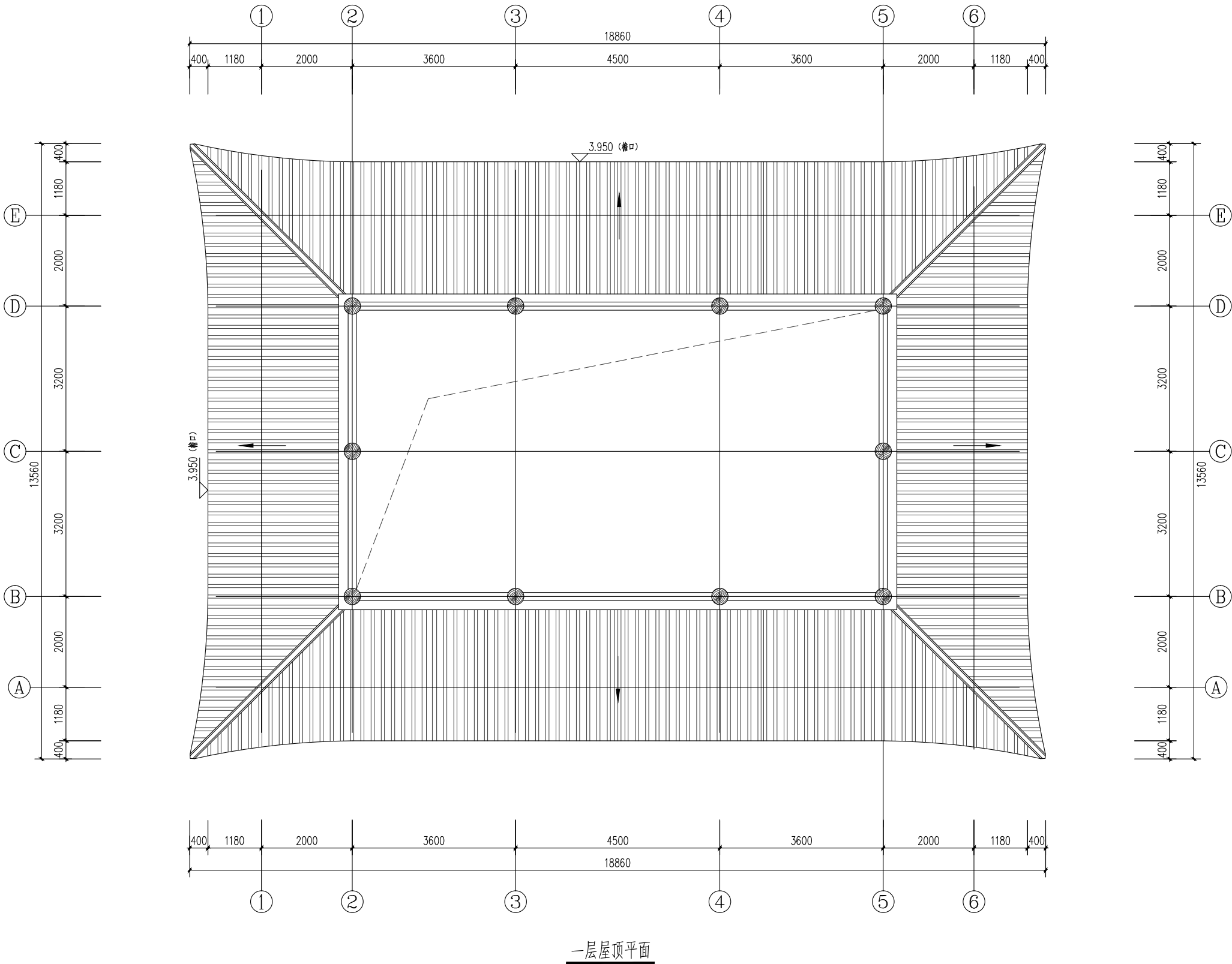
 <div>中科华创国际工程设计顾问集团有限公司 Zhongke Huachuang International Engineering Design Consulting Group Co., Ltd. 建筑 市政 公路 农业 水利 勘察测量 鉴定加固 施工 城乡规划编制 资质证书编号: A151031317 A351022634 B251009986 B251705699 D351817923 川自资监乙字22510037</div>	审 定	马福桂	马福桂	项目负责	王世东	王世东	校 对	赵 雪	赵雪	建 设 单 位	安 庆 职 业 技 术 学 院	工程名称	安 庆 职 业 技 术 学 院 廊 亭 修 缮 工 程		图 名		工程号		图 号	14
	审 核	王世东	王世东	专业负责	王世东	王世东	设 计	梁 飞 业	梁飞业			子项名称					图 别		日 期	2024. 08

备 注

1、本图尺寸均以图上标注为准，不得以比例尺量取。
2、本图尺寸均以图上标注为准，不得以比例尺量取。
3、本图尺寸均以图上标注为准，不得以比例尺量取。
4、本图尺寸均以图上标注为准，不得以比例尺量取。
5、本图尺寸均以图上标注为准，不得以比例尺量取。

水利行业（河道整治）丙级
建筑行业（建筑工程）甲级
农林行业（农业综合开发工程）乙级
市政行业（道路工程、桥梁工程、给水工程、排水工程、热力工程、环境卫生工程）乙级
公路行业（公路）丙级
城乡规划编制 乙级

原图纸，作为计量之用



一层屋顶平面

一、阳角处理方法

- 首先，将阳角部位用尺子和笔在树脂瓦上进行标记，以确定阳角的位置和长度；
- 然后，将树脂瓦的阳角削成45度的斜角，这样可以保持阳角的铰链状态，使其更加牢固；
- 最后，使用密封胶将阳角部位进行填补，用刮板将密封胶压实。

二、阴角处理方法

- 首先，将阴角部位用尺子和笔在树脂瓦上进行标记，以确定阴角的位置和长度；
- 然后，在阴角的两侧削成45度的斜角，确保阴角能够贴合紧密；
- 接下来，使用密封胶将阴角部位进行填补，用刮板将密封胶压实；
- 最后，在阴角的外侧安装套边材料。

屋面防漏方法

- 下雨天去观测漏点；
- 用水泥胶水混合填充漏点；
- 用瓦漆及防水胶覆盖保护。

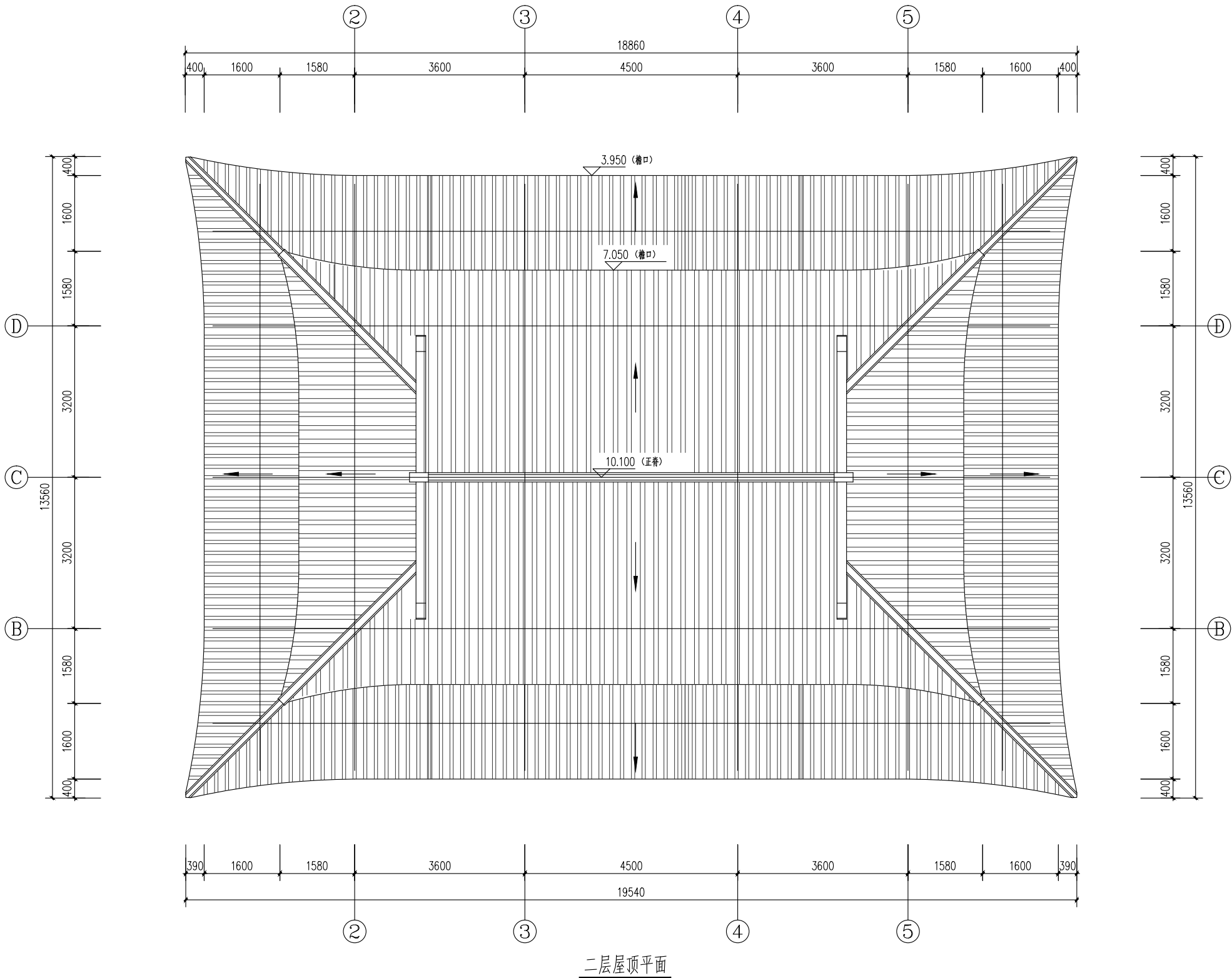
 <p>中科华创 ZHONGKEHUACHUANG</p>	中科华创国际工程设计顾问集团有限公司 Zhongke Huachuang International Engineering Design Consulting Group Co., Ltd. 建筑 市政 公路 农业 水利 勘察测量 鉴定加固 施工 城乡规划编制 资质证书编号：A151031317 A351022634 B251009986 B251705699 D351817523 川自资监乙字23510037				审 定	马福桂	马福桂	项目负责	王世东	王世东	校 对	赵 雪	赵雪	建设 单位	安庆职业技术学院	工程名称	安庆职业技术学院廊亭修缮工程		图 名		工程号		图 号	15
	审 核	王世东	王世东	专业负责	王世东	王世东	设 计	梁飞业	梁飞业	子项名称			图 别				日 期	2024.08						

备 注

1、本图尺寸均以图上标注为准，不得以比例尺量度。
2、本图尺寸均以图上标注为准，不得以比例尺量度。
3、本图尺寸均以图上标注为准，不得以比例尺量度。
4、本图尺寸均以图上标注为准，不得以比例尺量度。
5、本图尺寸均以图上标注为准，不得以比例尺量度。

水利行业（河道整治）丙级
建筑行业（建筑工程）甲级
农林行业（农业综合开发工程）乙级
市政行业（道路工程、桥梁工程、给水工程、排水工程、热力工程、环境工程）乙级
城乡规划编制 乙级
公路行业（公路）丙级

原图纸，作为计量之用



一、阳角处理方法

- 首先，将阳角部位用尺子和笔在树脂瓦上进行标记，以确定阳角的位置和长度；
- 然后，将树脂瓦的阳角削成45度的斜角，这样可以保持阳角的铰链状态，使其更加牢固；
- 最后，使用密封胶将阳角部位进行填补，用刮板将密封胶压实。

二、阴角处理方法

- 首先，将阴角部位用尺子和笔在树脂瓦上进行标记，以确定阴角的位置和长度；
- 然后，在阴角的两侧削成45度的斜角，确保阴角能够贴合紧密；
- 接下来，使用密封胶将阴角部位进行填补，用刮板将密封胶压实；
- 最后，在阴角的外侧安装套边材料。

屋面防漏方法

- 下雨天去观测漏点；
- 用水泥胶水混合填充漏点；
- 用瓦漆及防水胶覆盖保护。

 <div>中科华创国际工程设计顾问集团有限公司 Zhongke Huachuang International Engineering Design Consulting Group Co., Ltd. 建筑 市政 公路 农业 水利 勘察测量 鉴定加固 施工 城乡规划编制 资质证书编号: A151031317 A251022634 B251009986 B251705699 D351817923 川自资监乙字23510037</div>	审 定	马福桂		项目负责	王世东		校 对	赵 雪		建 设 单 位	安 庆 职 业 技 术 学 院	工程名称	安 庆 职 业 技 术 学 院 廊 亭 修 缮 工 程		图 名		工程号		图 号	16
	审 核	王世东		专业负责	王世东		设 计	梁飞业				子项名称					图 别		日 期	2024.08

共计14根梁加固：

(1)	150*300mm方梁	长4.3米	4根
(2)	150*300mm方梁	长6.2米	1根
(3)	窗下口 150*300mm方梁	长2.9米	2根
(4)	φ 600mm	长0.3米	1根
(5)	φ 300mm	长3.2米	2根
		长4.3米	4根



水利行业 (河道整治)	丙级	农林行业 (农业综合开发工程)	乙级	城乡规划编制	乙级
建筑行业 (建筑工程)	甲级	市政行业 (道路工程、桥梁工程、给水工程、排水工程、热力工程、环境卫生工程)	乙级	公路行业 (公路)	丙级

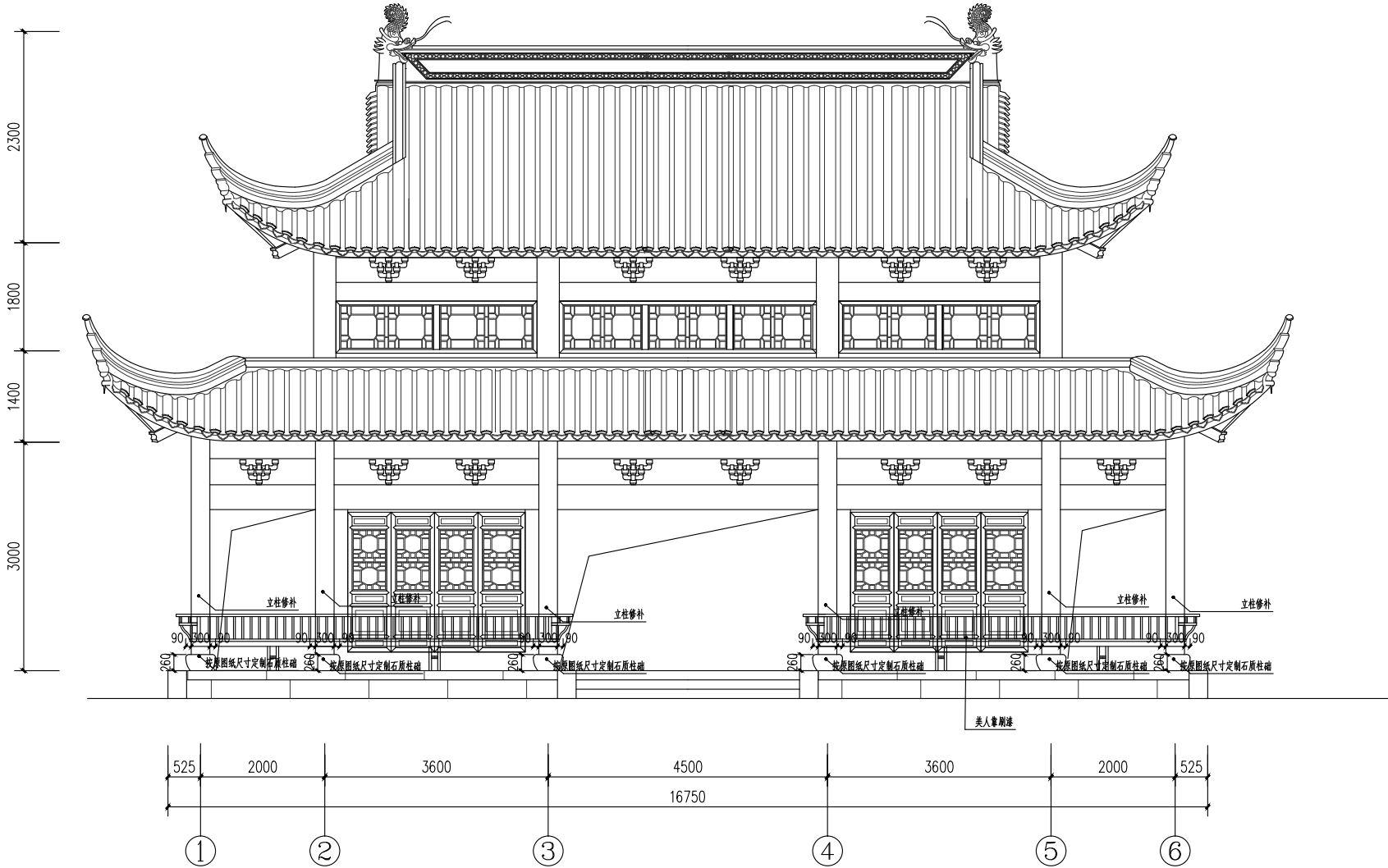
 <div>中科华创国际工程设计顾问集团有限公司 Zhongke Huachuang International Engineering Design Consulting Group Co., Ltd. 建筑 市政 公路 农业 水利 勘察测量 鉴定加固 施工 城乡规划编制 资质证书编号: A151031317 K251022624 B251005986 B2510705699 B051817523 川自资规乙字第22510037</div>	审 定	马福桂	马福桂	项目负责人	王世东	王世东	校 对	赵 雪	赵雪	建设 单位	安庆职业技术学院	工程名称	安庆职业技术学院廊亭修缮工程		图 名		工程号		图 号	17
	审 核	王世东	王世东	专业负责	王世东	王世东	设 计	梁飞业	梁飞业			子项名称		图 别				日 期	2024.08	

备 注

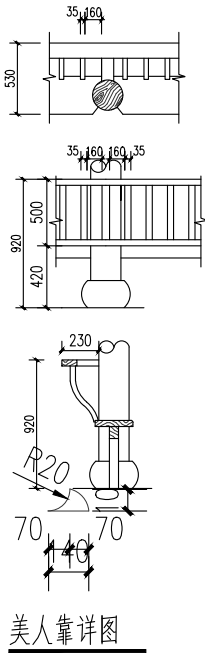
1、本图尺寸均以图上标注为准，不得以比例尺量度。
2、本图尺寸均以图上标注为准，不得以比例尺量度。
3、本图尺寸均以图上标注为准，不得以比例尺量度。
4、本图尺寸均以图上标注为准，不得以比例尺量度。
5、本图尺寸均以图上标注为准，不得以比例尺量度。

水利行业（河道整治）丙级 农林行业（农业综合开发工程）乙级 城乡规划编制 乙级 公路行业（公路）丙级
建筑行业（建筑工程）甲级 市政行业（道路工程、桥梁工程、给水工程、排水工程、热力工程、环境卫生工程）乙级

原图纸，作为计量之用



①-⑥立面图 1:60



美人靠详图

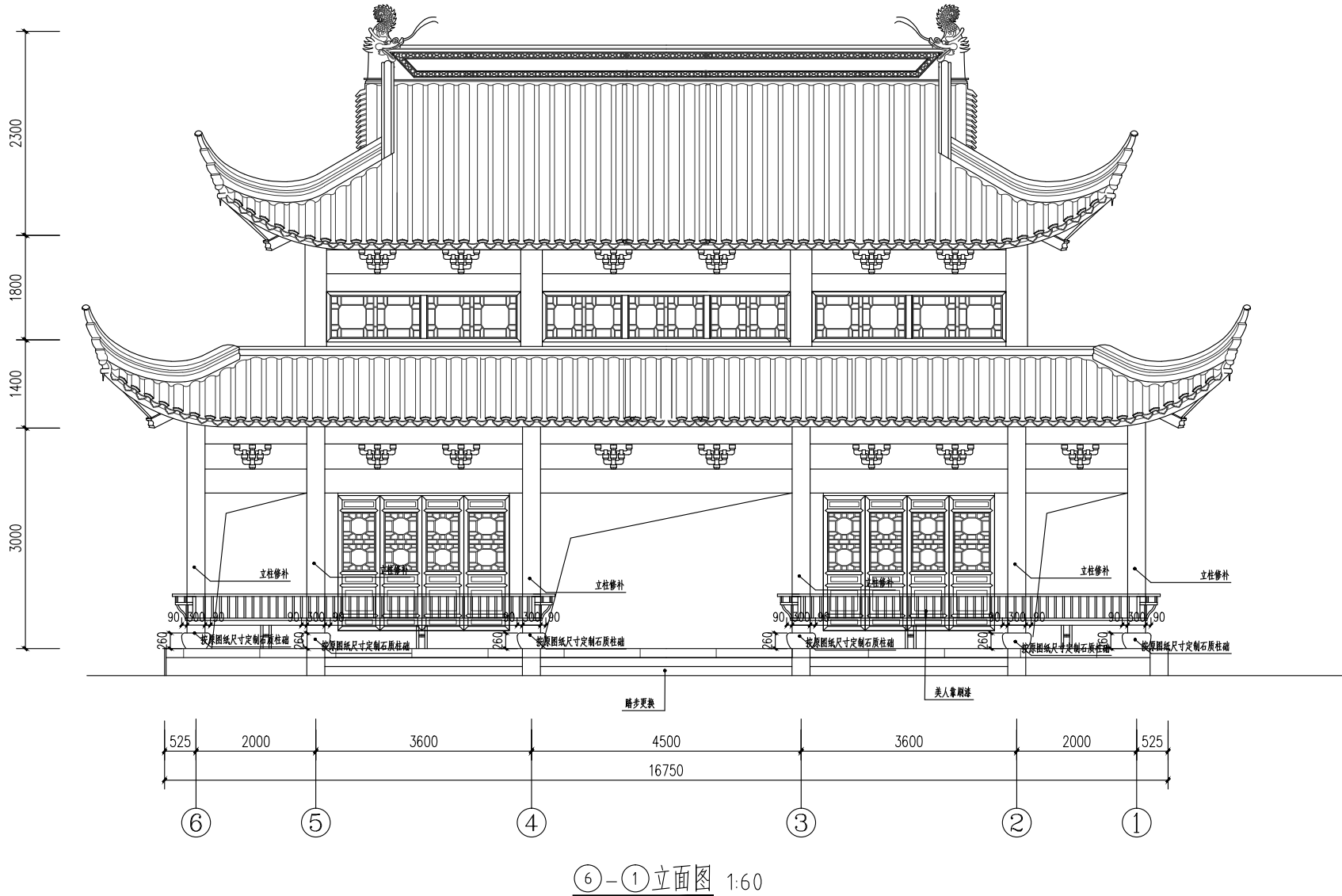
 <div>中科华创国际工程设计顾问集团有限公司 Zhongke Huachuang International Engineering Design Consulting Group Co., Ltd. 建筑 市政 公路 农业 水利 勘察测量 鉴定加固 施工 城乡规划编制 资质证书编号: A151031317 A251022624 B251009986 B251705699 D351817523 川建质监乙字23510037</div>	审 定	马福桂	马福桂	项目负责	王世东	王世东	校 对	赵 雪	赵雪	建设 单位	安庆职业技术学院	工程名称	安庆职业技术学院廊亭修缮工程		图 名		工程号		图 号	18
	审 核	王世东	王世东	专业负责	王世东	王世东	设 计	梁飞业	梁飞业			子项名称					图 别		日 期	2024.08

备 注

1、本图尺寸均以图上标注为准，不得以比例尺量取。
2、本图尺寸均以图上标注为准，不得以比例尺量取。
3、本图尺寸均以图上标注为准，不得以比例尺量取。
4、本图尺寸均以图上标注为准，不得以比例尺量取。
5、本图尺寸均以图上标注为准，不得以比例尺量取。

水利行业（河道整治）丙级
建筑行业（建筑工程）甲级
农林行业（农业综合开发工程）乙级
市政行业（道路工程、桥梁工程、给水工程、排水工程、热力工程、环境生物工程）乙级
城乡规划编制 乙级
公路行业（公路）丙级

原图纸，作为计量之用



 <div>中科华创国际工程设计顾问集团有限公司 Zhongke Huachuang International Engineering Design Consulting Group Co., Ltd. 建筑 市政 公路 农业 水利 勘察测量 鉴定加固 施工 城乡规划编制 资质证书编号: A151031317 A351022634 B251009986 B251705699 D351817523 川建质监乙字23510037</div>	审 定	马福桂	马福桂	项目负责	王世东	王世东	校 对	赵 雪	赵雪	建设 单位	安庆职业技术学院	工程名称	安庆职业技术学院廊亭修缮工程		图 名		工程号		图 号	19
	审 核	王世东	王世东	专业负责	王世东	王世东	设 计	梁飞业	梁飞业			子项名称					图 别		日 期	2024.08

备 注

1、本图尺寸均以图上标注为准，不得以比例尺量取。
2、本图尺寸均以图上标注为准，不得以比例尺量取。
3、本图尺寸均以图上标注为准，不得以比例尺量取。
4、本图尺寸均以图上标注为准，不得以比例尺量取。
5、本图尺寸均以图上标注为准，不得以比例尺量取。

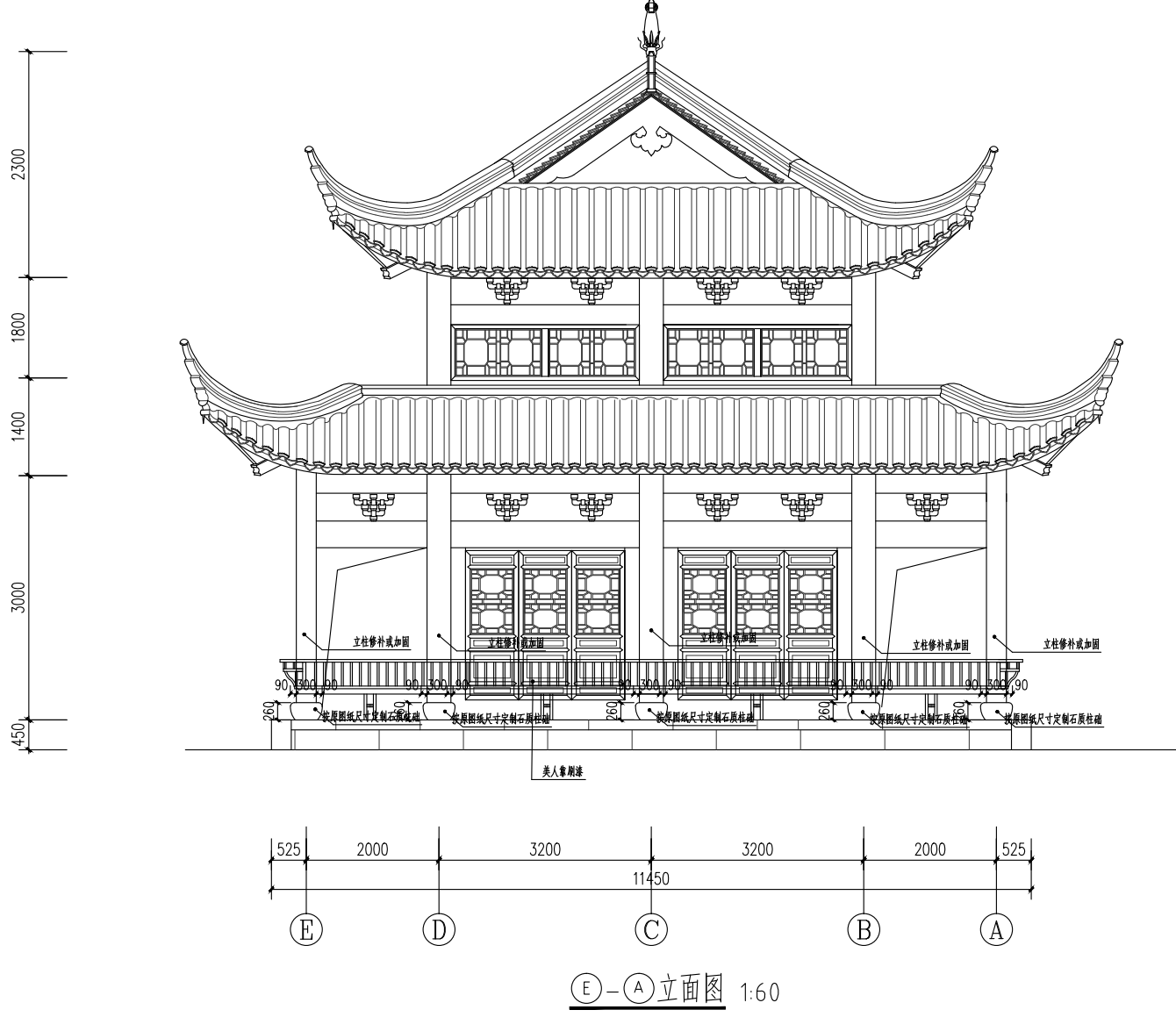
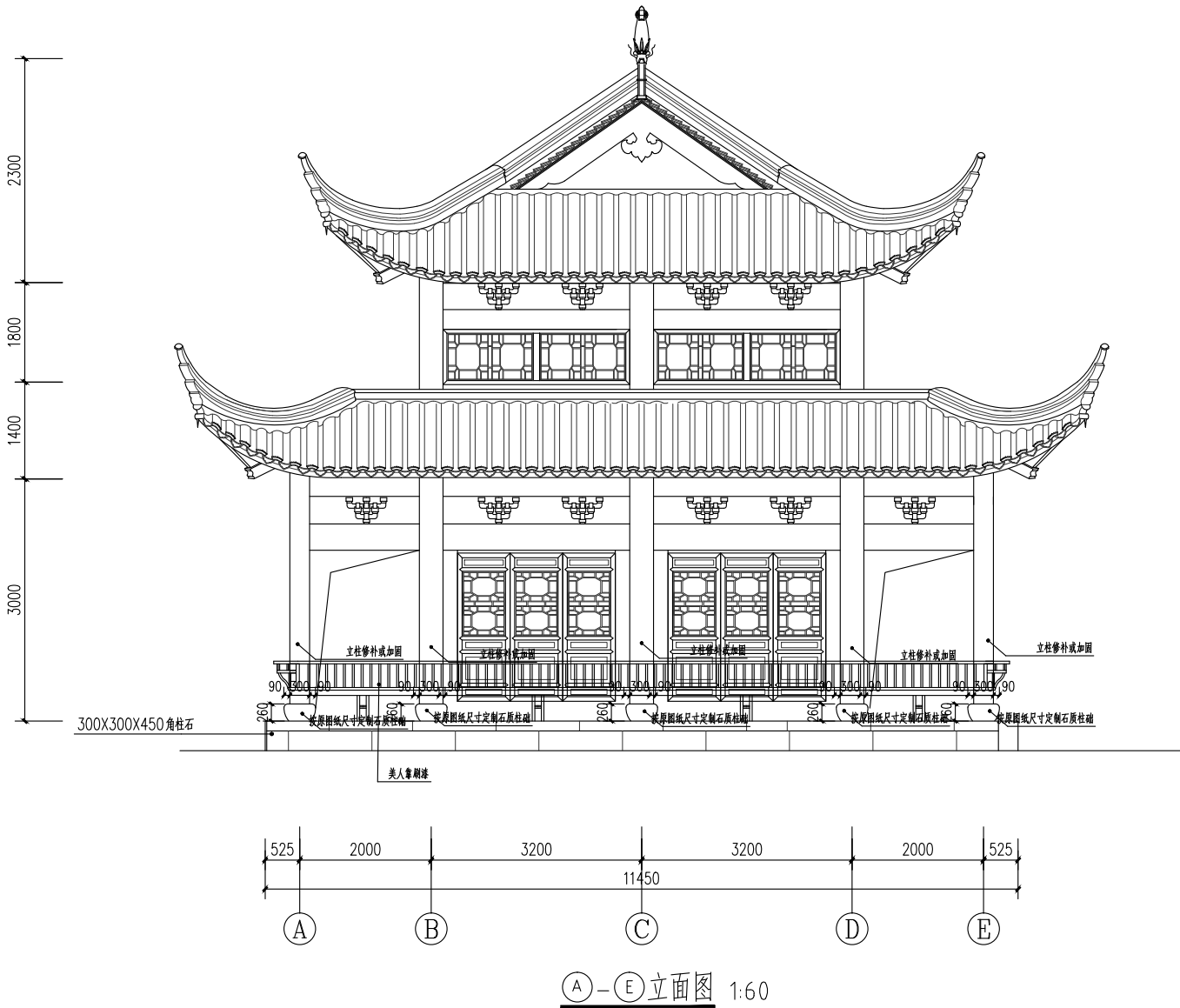
城乡规划编制 乙级

公路行业（公路）丙级

乙级

水利行业（河道整治）丙级
建筑行业（建筑工程）甲级

原图纸，作为计量之用



 <p>中科华创 ZHONGKE HUACHUANG</p>	中科华创国际工程设计顾问集团有限公司 Zhongke Huachuang International Engineering Design Consulting Group Co., Ltd. 建筑 市政 公路 农业 水利 勘察测量 鉴定加固 施工 城乡规划编制 资质证书编号: A151031317 A351022634 B251009986 B251705699 D351817923 川建质监乙字23510037				审 定	马福桂	马福桂	项目负责	王世东	王世东	校 对	赵 雪	赵雪	建设 单位	安庆职业技术学院	工程名称	安庆职业技术学院廊亭修缮工程			图 名		工程号		图 号	20
					审 核	王世东	王世东	专业负责	王世东	王世东	设 计	梁飞业	梁飞业			子项名称						图 别		日 期	2024. 08

备 注

1. 本图尺寸均以实际测量为准，不得以比例尺量度。
2. 施工过程中如发现与设计不符之处，应及时与设计单位沟通，不得擅自更改。
3. 施工过程中如发现与设计不符之处，应及时与设计单位沟通，不得擅自更改。
4. 施工过程中如发现与设计不符之处，应及时与设计单位沟通，不得擅自更改。
5. 施工过程中如发现与设计不符之处，应及时与设计单位沟通，不得擅自更改。

城乡规划编制 乙级

公路行业（公路）丙级

农林行业（农业综合开发工程）乙级

市政行业（道路工程、桥梁工程、给水工程、排水工程、热力工程、环境工程、环境卫生工程）乙级

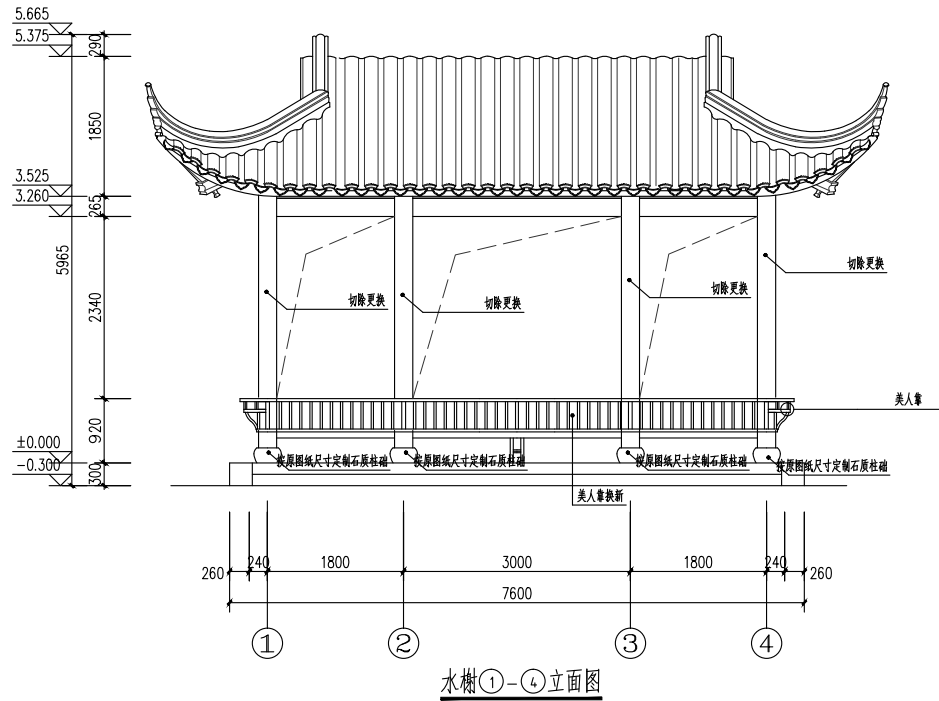
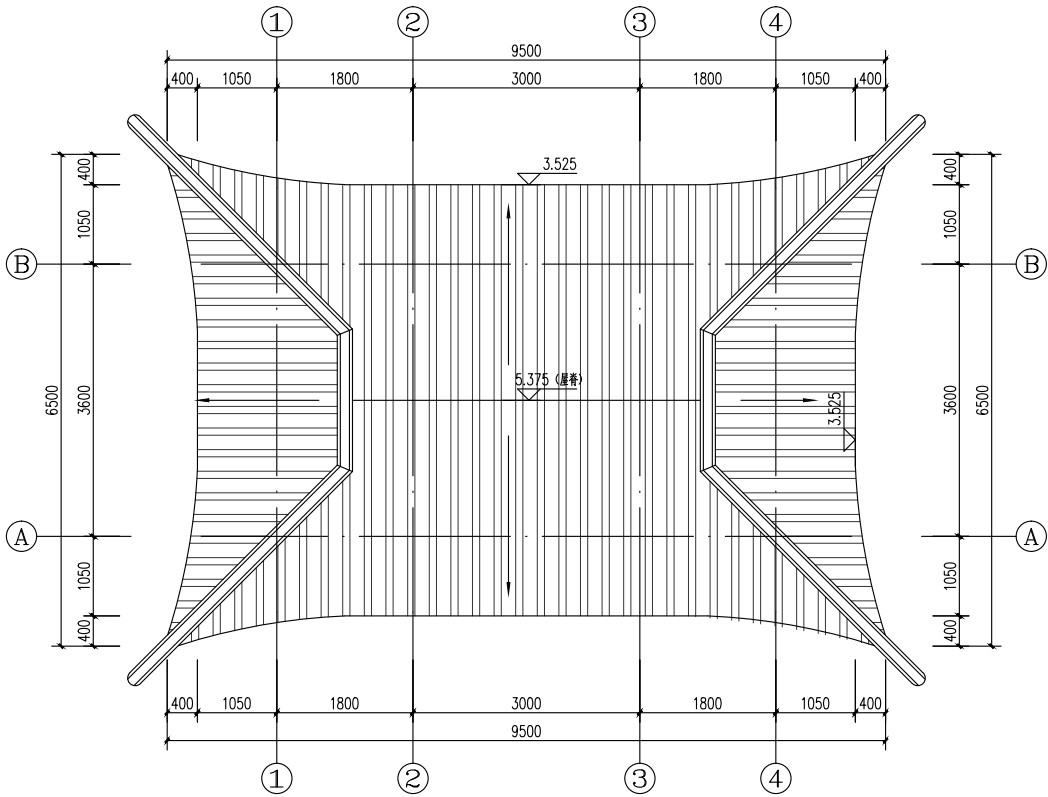
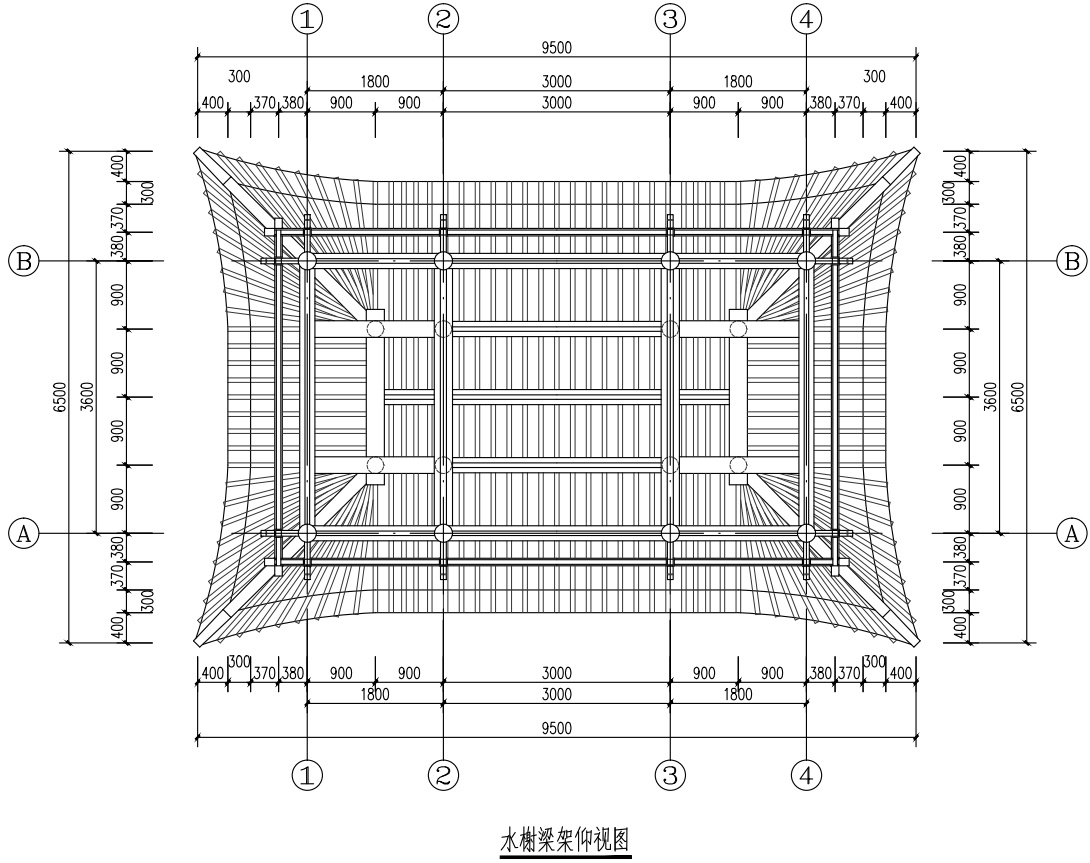
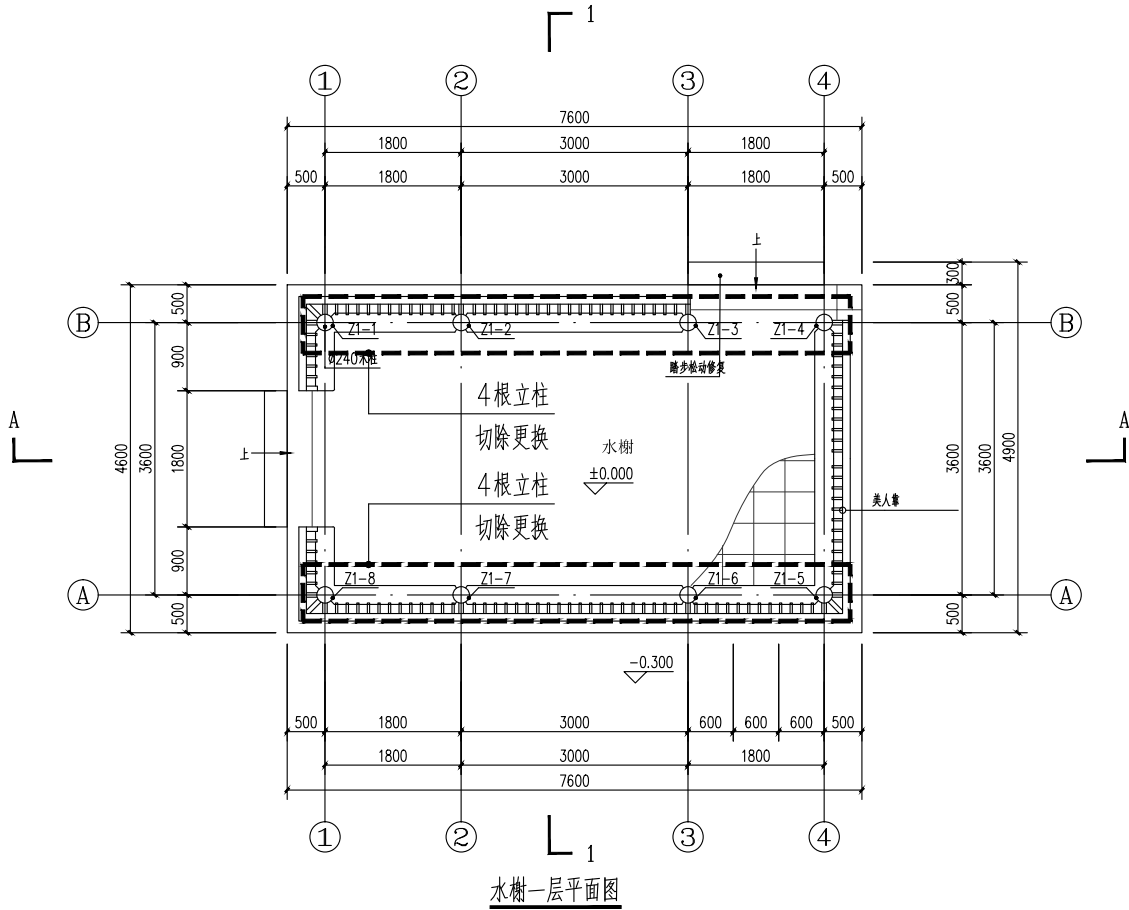
水利行业（河道整治）丙级

建筑行业（建筑工程）甲级

水利行业（河道整治）丙级

建筑行业（建筑工程）甲级

原图纸，作为计量之用



一、阳角处理方法

- 首先，将阳角部位用尺子和笔在树脂瓦上进行标记，以确定阳角的位置和长度；
- 然后，将树脂瓦的阳角削成45度的斜角，这样可以保持阳角的铰链状态，使其更加牢固；
- 最后，使用密封胶将阳角部位进行填补，用刮板将密封胶压实。

二、阴角处理方法

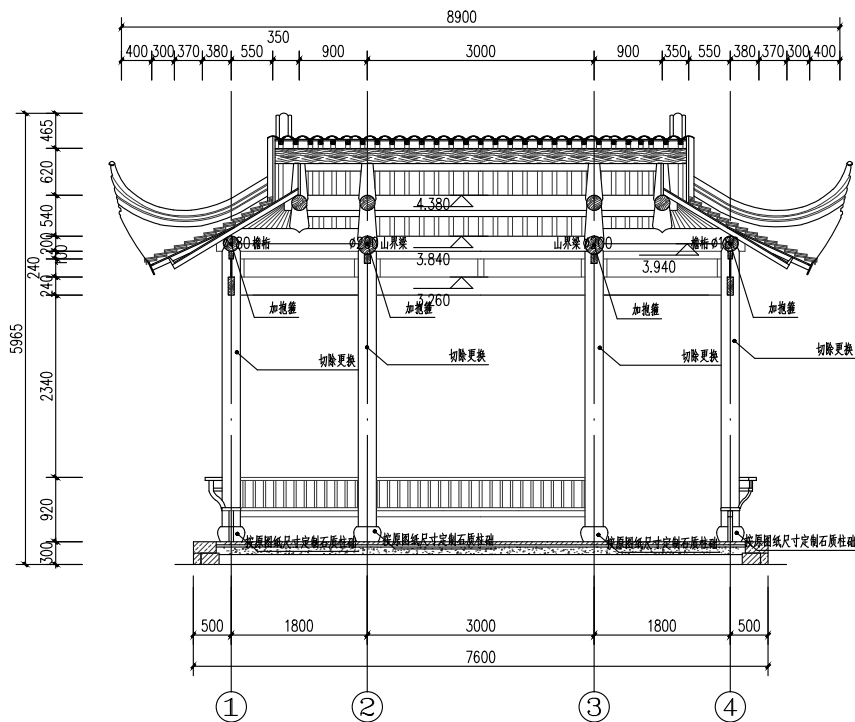
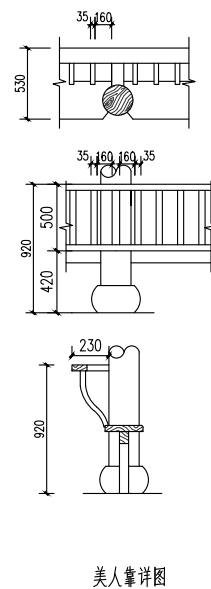
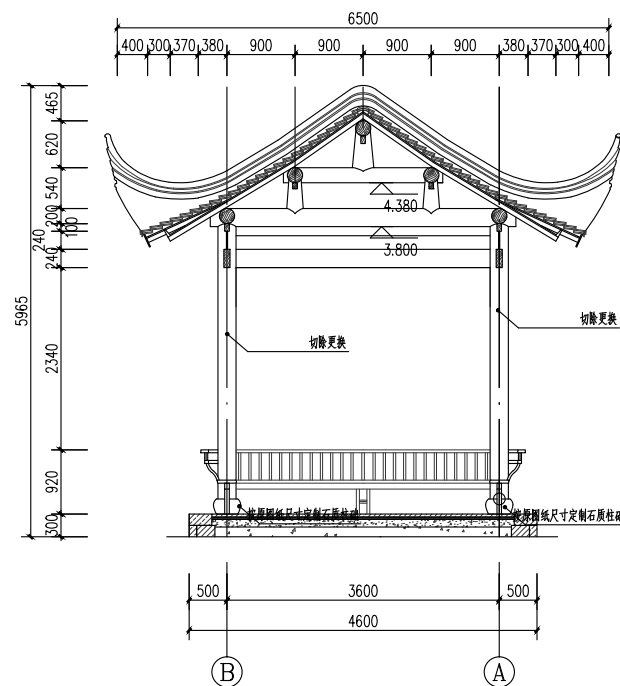
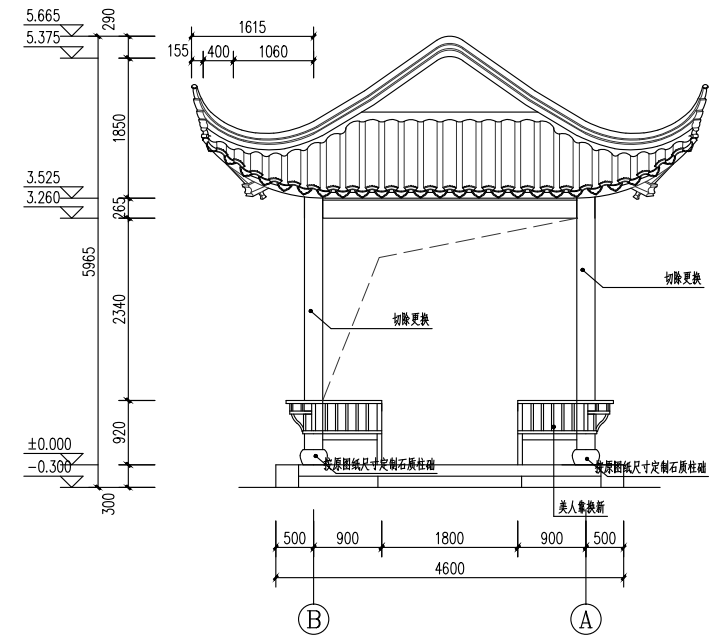
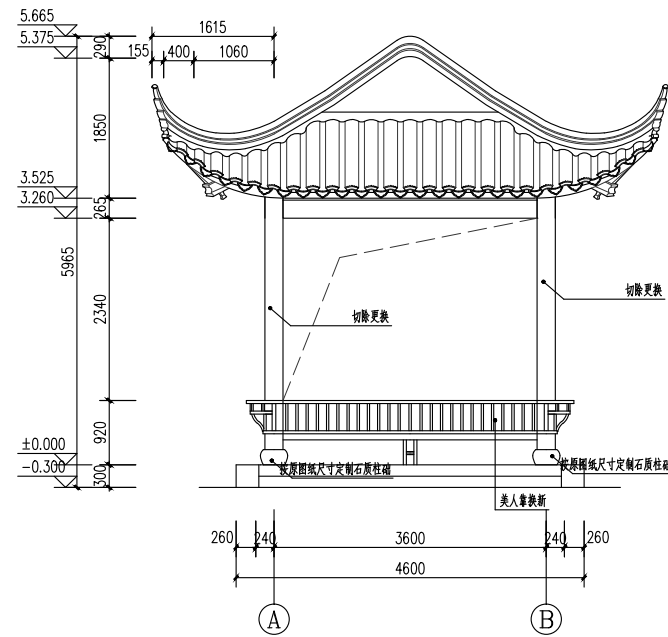
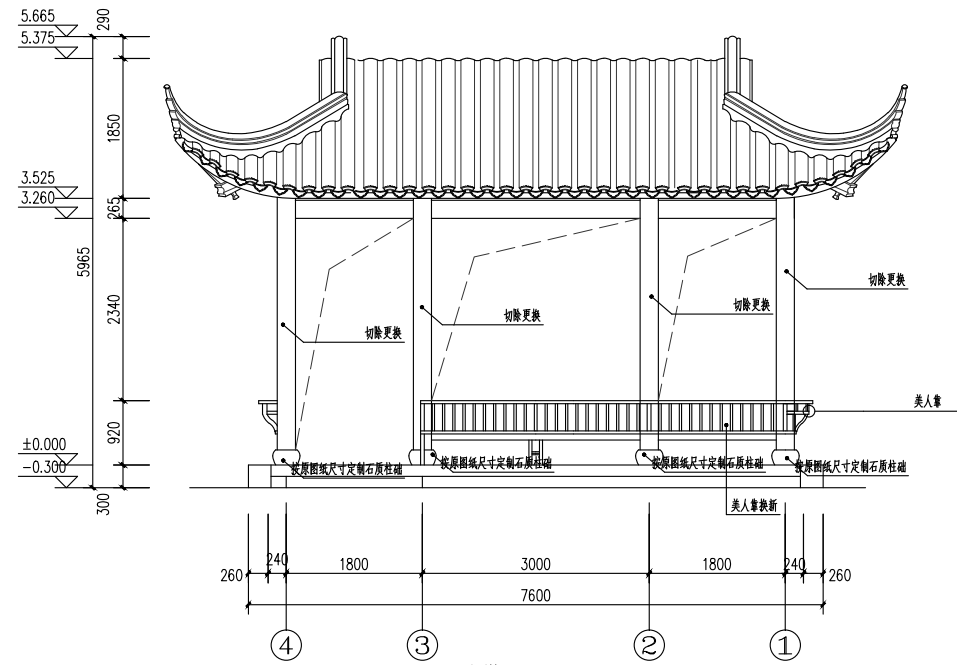
- 首先，将阴角部位用尺子和笔在树脂瓦上进行标记，以确定阴角的位置和长度；
- 然后，在阴角的两侧削成45度的斜角，确保阴角能够贴合紧密；
- 接下来，使用密封胶将阴角部位进行填补，用刮板将密封胶压实；
- 最后，在阴角的外侧安装套边材料。

屋面防漏方法

- 下雨天去观测漏点；
- 用水泥胶水混合填充漏点；
- 用瓦漆及防水胶覆盖保护。

 <p>中科华创国际工程设计顾问集团有限公司 Zhongke Huachuang International Engineering Design Consultant Group Co., Ltd. 建筑 市政 公路 农业 水利 勘察测量 鉴定加固 施工 城乡规划编制 资质证书编号: A151031317 A351022634 B251009986 B251705699 D351817523 川自资监乙字23510037</p>	审 定	马福桂	马福桂	项目负责	王世东	王世东	校 对	赵 雪	赵雪	建 设 单 位	安 庆 职 业 技 术 学 院	工程名称	安庆职业技术学院廊亭修缮工程		图 名		工程号		图 号	21
	审 核	王世东	王世东	专业负责	王世东	王世东	设 计	梁飞业	梁飞业			子项名称					图 别		日 期	2024. 08

1、本图尺寸以图上标注为准，不得以比例尺丈量。
2、按表内所列各要素有质的限制，立项时按表规定手续后，本图方可用于施工。在此之事，本图仅适用于方案报批。
3、照此图按表规定手续后，本图工程图审查批准施工，但业主主建设设备需按建设设计之参看图。
4、使用本图时，应同时参看其它关联图及关联图关系图，如发现有不可不之处，应及时通知公司。
5、本图之数据为美国华林国际工程咨询有限公司所有，未经本公司授权不得复制或转交第三方，一经发现将予撤销。

[illegible]

1、本图尺寸以图上标注为准，不得以实际尺寸量。
2、按表内所列各型芯筒的规格，立项工程必须遵守。
3、图内标注的壁厚为最小壁厚，本工程可加厚施工，但壁厚不得小于表内规定。
4、使用本图时，应同时参照其它有关规范和工程图样，如有任何不同之处，应及时通知公司。
5、本图之版权属于中国石化工程建设有限公司所有，未经本公司许可不得复制或转交第三方，一经发现将予撤销。



原图纸，作为计量之用

备 注

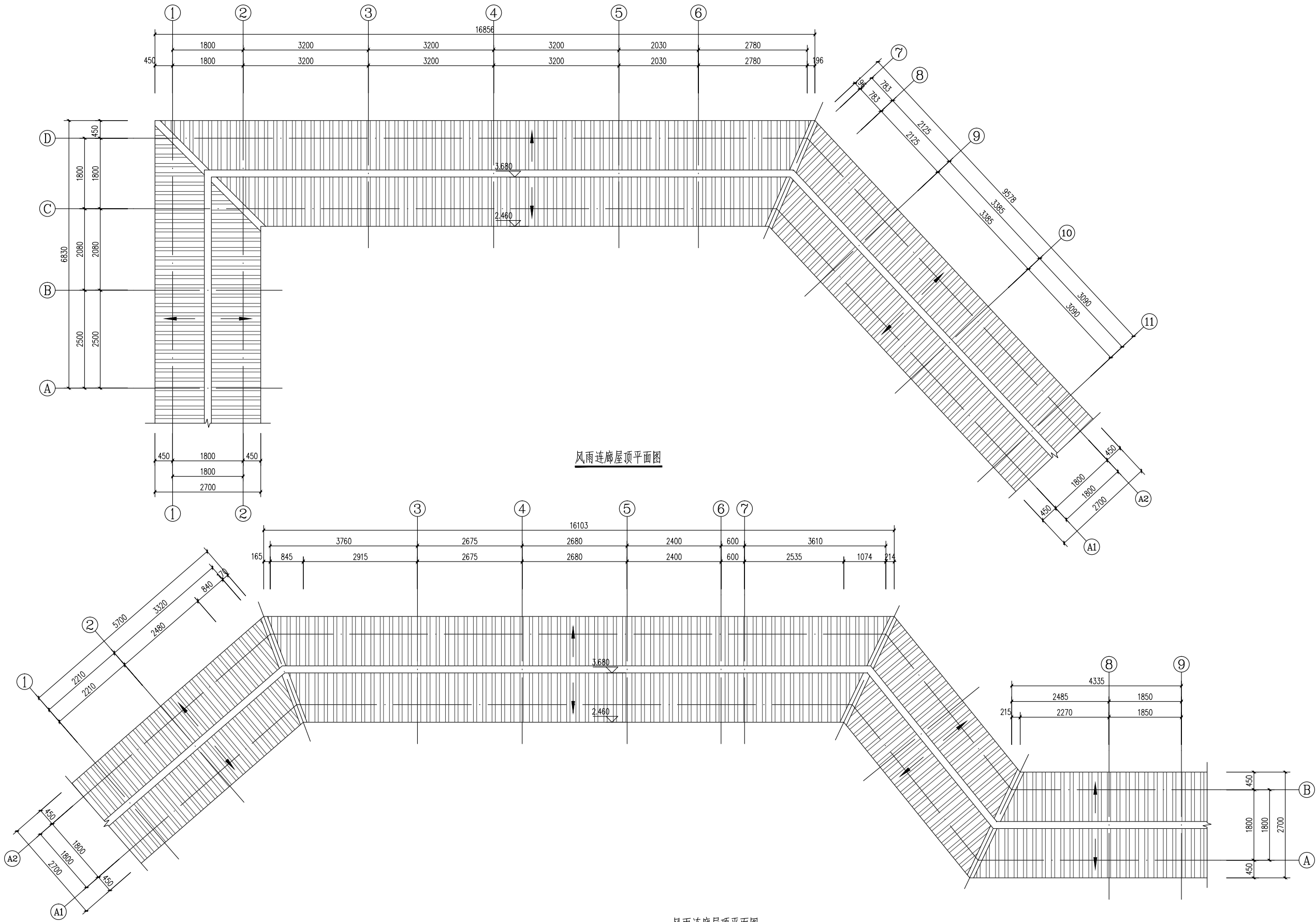
1. 本图尺寸均以图上标注为准，不得以比例尺量。
2. 本图尺寸均以图上标注为准，不得以比例尺量。
3. 本图尺寸均以图上标注为准，不得以比例尺量。
4. 本图尺寸均以图上标注为准，不得以比例尺量。
5. 本图尺寸均以图上标注为准，不得以比例尺量。

城乡规划编制 乙级 公路行业（公路）丙级

农林行业（农业综合开发工程）乙级 市政行业（道路工程、桥梁工程、给水工程、排水工程、热力工程、环境工程）乙级

水利行业（河道整治）丙级 市政行业（建筑工程）甲级

水利行业（河道整治）丙级 市政行业（建筑工程）甲级



一、阳角处理方法

1. 首先，将阳角部位用尺子和笔在树脂瓦上进行标记，以确定阳角的位置和长度；
2. 然后，将树脂瓦的阳角削成45度的斜角，这样可以保持阳角的铰链状态，使其更加牢固；
3. 最后，使用密封胶将阳角部位进行填补，用刮板将密封胶压实。

二、阴角处理方法

1. 首先，将阴角部位用尺子和笔在树脂瓦上进行标记，以确定阴角的位置和长度；
2. 然后，在阴角的两侧削成45度的斜角，确保阴角能够贴合紧密；
3. 接下来，使用密封胶将阴角部位进行填补，用刮板将密封胶压实；
4. 最后，在阴角的外侧安装套边材料。

屋面防漏方法

1. 下雨天去观测漏点；
2. 用水泥胶水混合填充漏点；
3. 用瓦漆及防水胶覆盖保护。

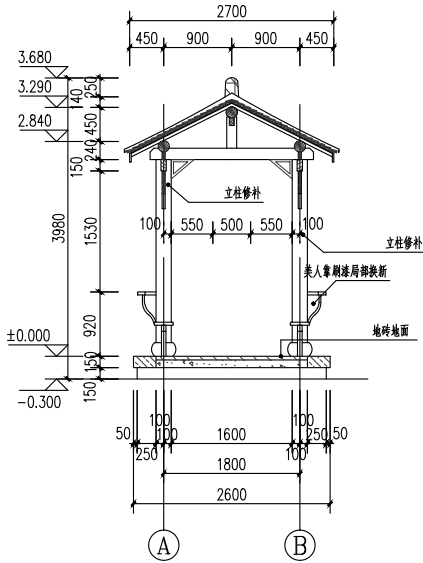
 <div>中科华创国际工程设计顾问集团有限公司 Zhongke Huachuang International Engineering Design Consulting Group Co., Ltd. 建筑 市政 公路 农业 水利 勘察测量 鉴定加固 施工 城乡规划编制 资质证书编号: A15103137 A251022024 B251009986 B251705699 D351817523 川自资规乙字23510037</div>	审 定	马福桂	马福桂	项目负责	王世东	王世东	校 对	赵 雪	赵雪	建 设 单 位	安 庆 职 业 技 术 学 院	工程名称	安庆职业技术学院廊亭修缮工程		图 名		工程号		图 号	24
	审 核	王世东	王世东	专业负责	王世东	王世东	设 计	梁飞业	梁飞业			子项名称					图 别		日 期	2024.08

备 注

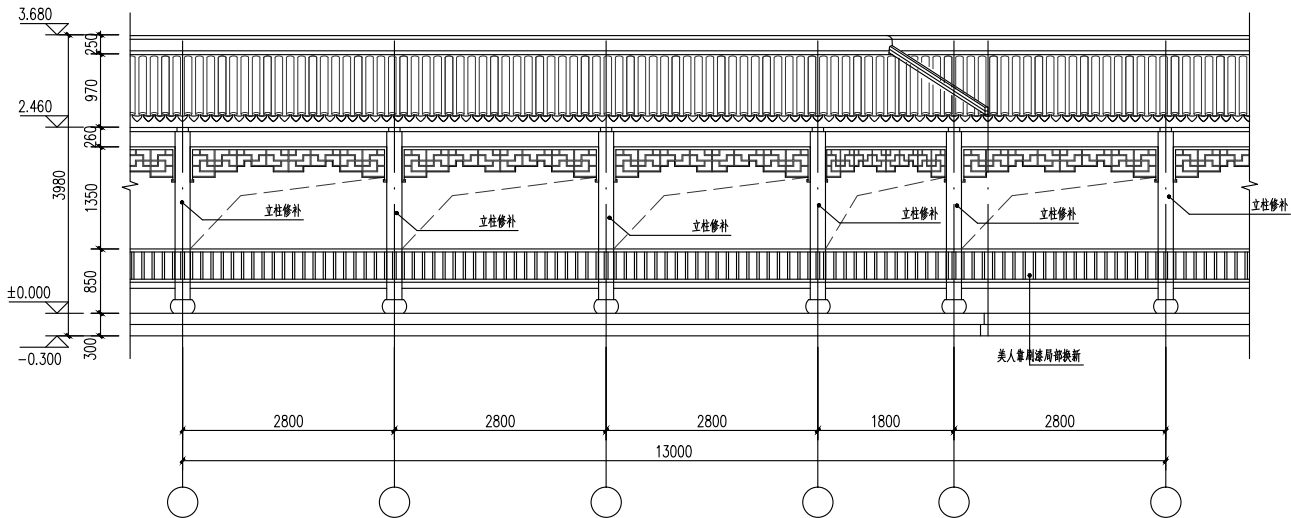
1、本图尺寸均以图上标注为准，不得以比例尺量取。
2、本图尺寸均以图上标注为准，不得以比例尺量取。
3、本图尺寸均以图上标注为准，不得以比例尺量取。
4、本图尺寸均以图上标注为准，不得以比例尺量取。
5、本图尺寸均以图上标注为准，不得以比例尺量取。

水利行业（河道整治）丙级
建筑行业（建筑工程）甲级
农林行业（农业综合开发工程）乙级
市政行业（道路工程、桥梁工程、给水工程、排水工程、热力工程、环境卫生工程）乙级
城乡规划编制 乙级
公路行业（公路）丙级

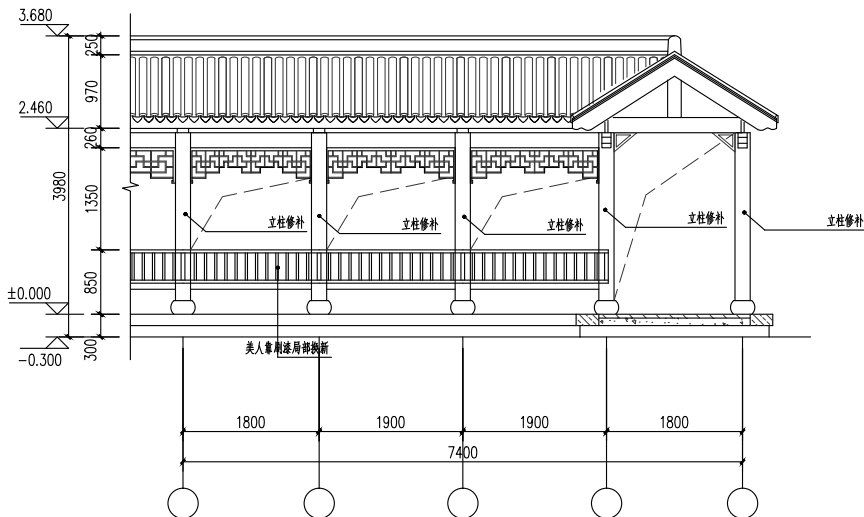
原图纸，作为计量之用



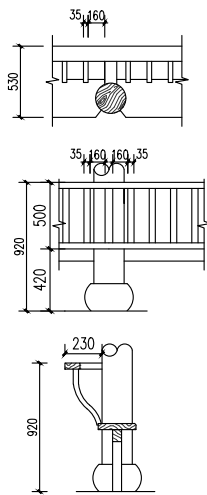
风雨连廊1-1剖面图



风雨连廊立面图



风雨连廊立面图



美人靠详图

中科华创国际工程设计顾问集团有限公司
Zhongke Huachuang International Engineering Design Consulting Group Co., Ltd.
建筑 市政 公路 农业 水利 勘察测量 鉴定加固 施工 城乡规划编制
资质证书编号: A151031317 A351022634 B251009986 B251705699 D351817523
川建质监乙字23510037

审 定	马福桂	马福桂	项目负责	王世东	王世东	校 对	赵 雪	赵雪	建设
审 核	王世东	王世东	专业负责	王世东	王世东	设 计	梁飞业	梁飞业	单位

建设	安庆职业技术学院
子项名称	

工程名称	安庆职业技术学院廊亭修缮工程
子项名称	

图 名		工程号		图 号	25
		图 别		日 期	2024. 08

1. 本图尺寸均以厘米为单位，不得以比例尺丈量。
2. 本图尺寸均以厘米为单位，不得以比例尺丈量。
3. 本图尺寸均以厘米为单位，不得以比例尺丈量。
4. 本图尺寸均以厘米为单位，不得以比例尺丈量。
5. 本图尺寸均以厘米为单位，不得以比例尺丈量。

城乡规划编制 乙级
公路行业（公路）丙级

乙级

乙级
甲级

丙级
甲级

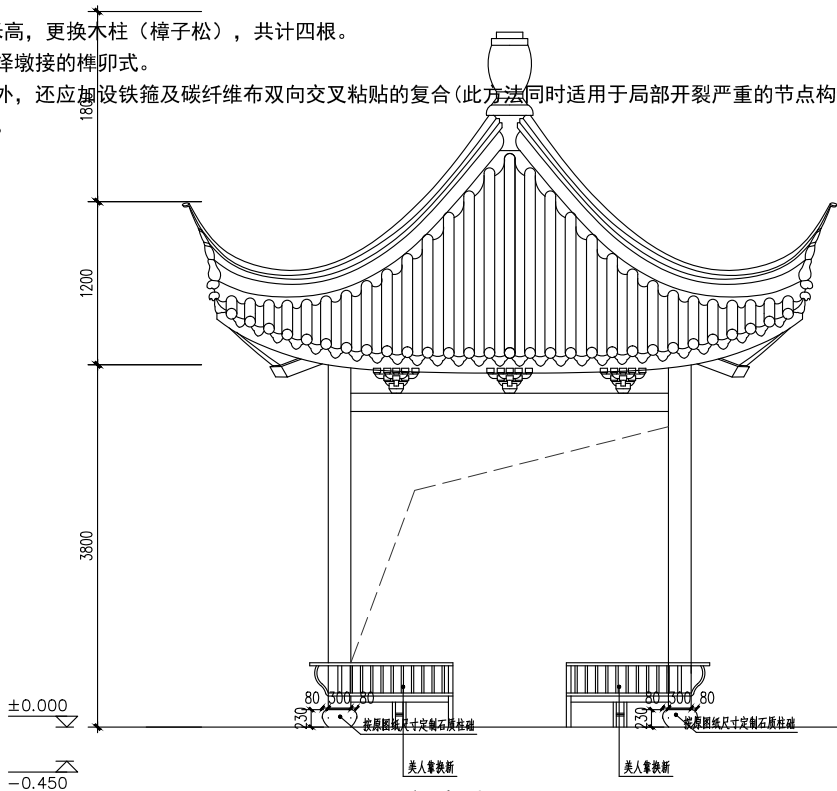
原图纸，作为计量之用

处理方法：按原图纸尺寸，切除底部1米高，更换木柱（樟子松），共计四根。

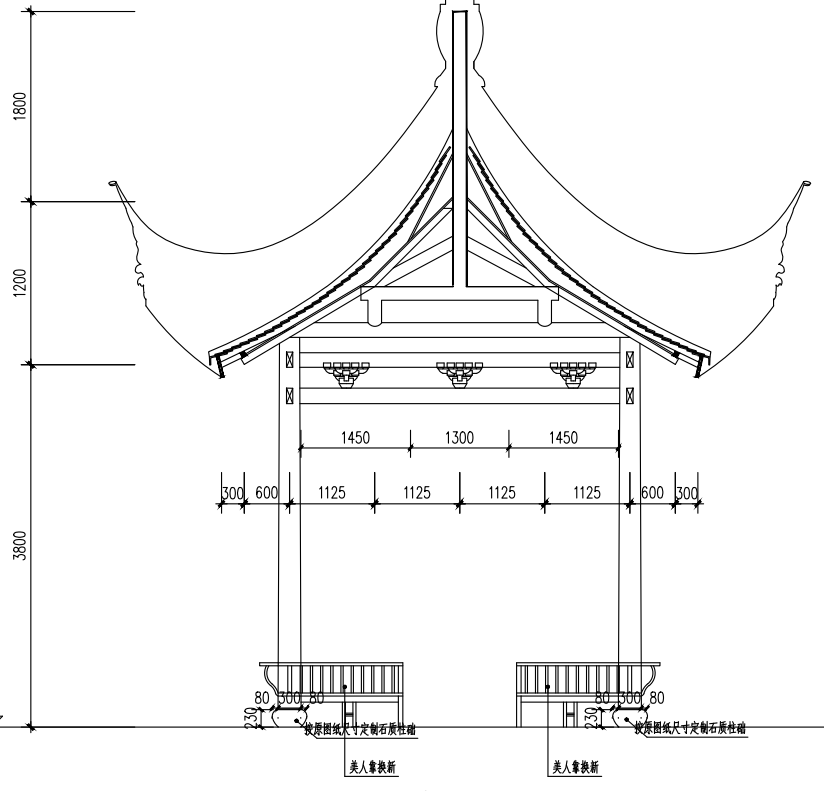
先将腐朽部分剔除，再根据剩余部分选择墩接的榫卯式。

施工时，除应注意使墩接榫头严密对缝外，还应加设铁箍及碳纤维布双向交叉粘贴的复合（此方法同时适用于局部开裂严重的节点构件）。

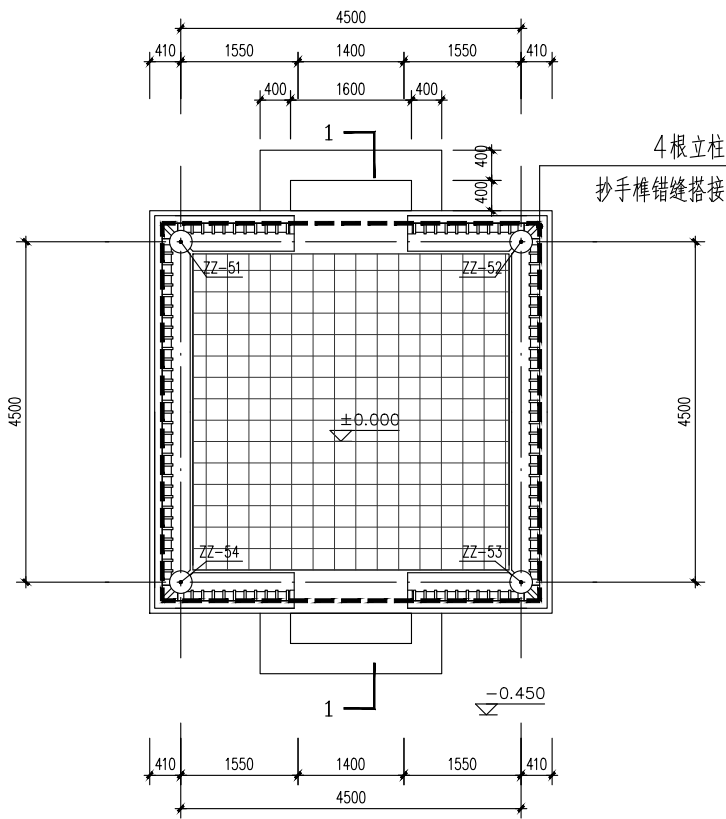
铁箍应嵌入柱内，箍面应与柱表面齐平。



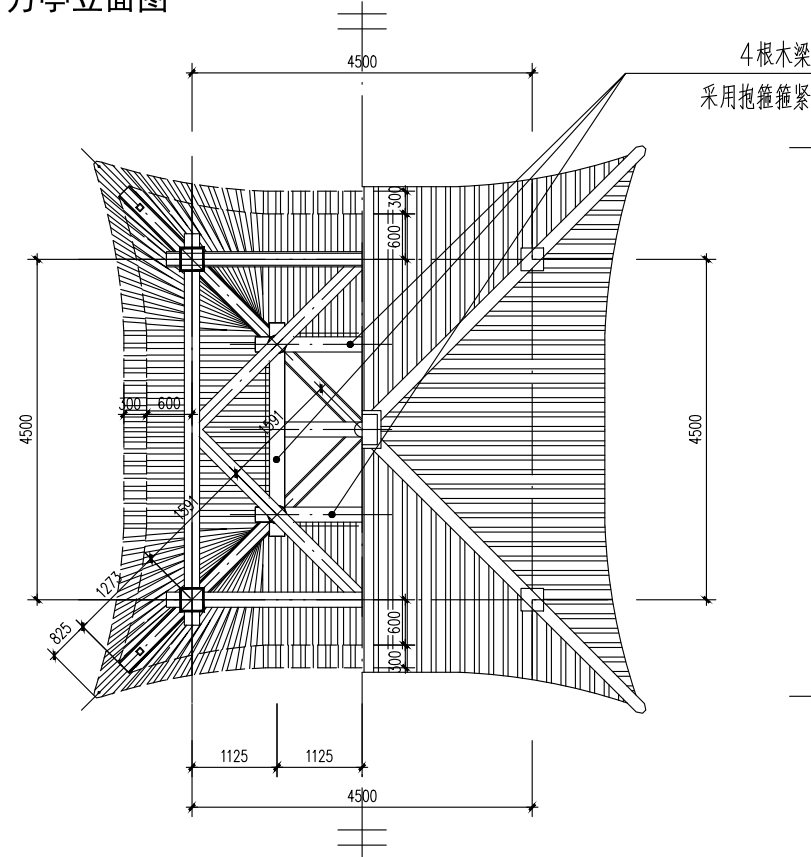
方亭立面图



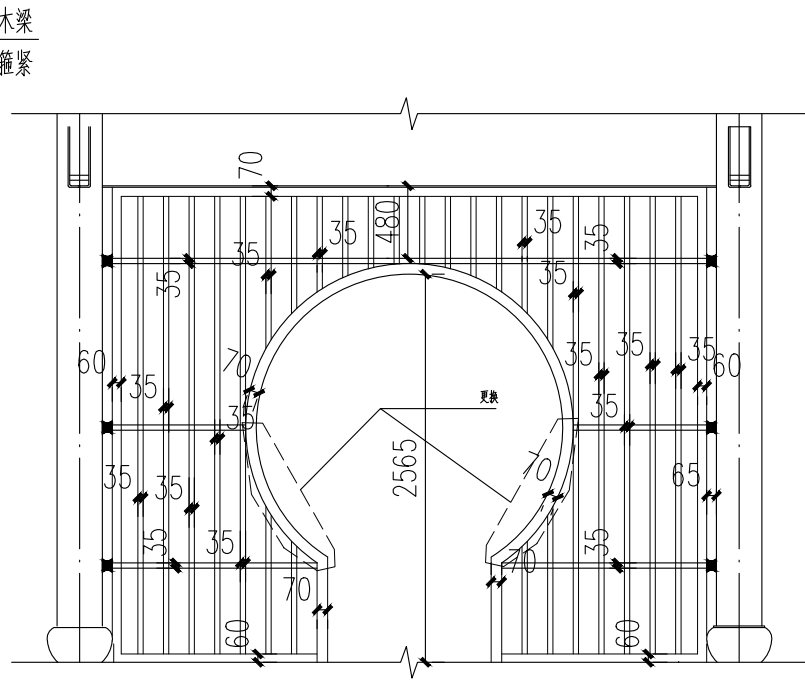
1-1剖面图



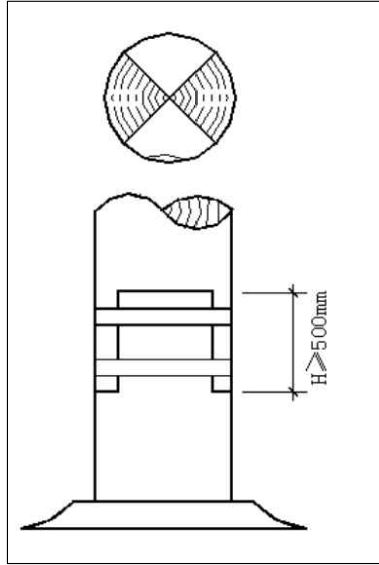
方亭平面图



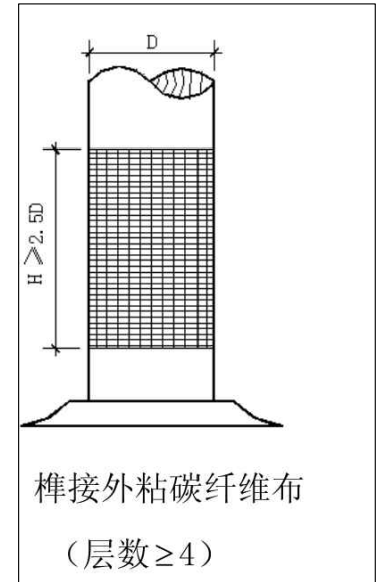
屋架仰视图



木制格栅门详图



抄手榫



榫接外粘碳纤维布
(层数≥4)

一、阳角处理方法

- 首先，将阳角部位用尺子和笔在树脂瓦上进行标记，以确定阳角的位置和长度；
- 然后，将树脂瓦的阳角削成45度的斜角，这样可以保持阳角的铰链状态，使其更加牢固；
- 最后，使用密封胶将阳角部位进行填补，用刮板将密封胶压实。

二、阴角处理方法

- 首先，将阴角部位用尺子和笔在树脂瓦上进行标记，以确定阴角的位置和长度；
- 然后，在阴角的两侧削成45度的斜角，确保阴角能够贴合紧密；
- 接下来，使用密封胶将阴角部位进行填补，用刮板将密封胶压实；
- 最后，在阴角的外侧安装套边材料。

屋面防漏方法

- 下雨天去观测漏点；
- 用水泥胶水混合填充漏点；
- 用瓦漆及防水胶覆盖保护。

 <p>中科华创国际工程设计顾问集团有限公司 Zhongke Huachuang International Engineering Design Consulting Group Co., Ltd. 建筑 市政 公路 农业 水利 勘察测量 鉴定加固 施工 城乡规划编制 资质证书编号: A151031317 A251022634 B251009986 B251705699 D351817523 川商委规乙字23510037</p>	审 定	马福桂	马福桂	项目负责	王世东	王世东	校 对	赵 雪	赵雪	建 设 单 位	安 庆 职 业 技 术 学 院	工程名称	安庆职业技术学院廊亭修缮工程		图 名		工程号			图 号	26
	审 核	王世东	王世东	专业负责	王世东	王世东	设 计	梁飞业	梁飞业			子项名称					图 别			日 期	2024.08